

# CARTA DEI SERVIZI

## “SERVIZI AL LAVORO”

*Edizione 21 – 28 AGOSTO 2025*

WOOM ITALIA SRL

Sede legale:

Via Tommaso Fiore, 15

70015 Noci (Ba)

Accreditato per i Servizi al Lavoro Presso Regione Puglia

con D.D. n. 1528 del 09.10.2017 (Golden Service srl) e successive determinazioni

Preso d'atto e autorizzazione in seguito a fusione per incorporazione della società Golden Service srl e Consulting srl con atto Dirigenziale n. 527 del 03/07/2019 e successive determinazioni.

Dal 23 settembre 2019 Consulting S.r.l. prende il nome di WOOM ITALIA S.R.L.

con Atto Dirigenziale n. 154 del 19/02/2020 Sede Operativa Via Tommaso Fiore, 15 Noci (BA) e s.m.i.

con Atto dirigenziale n. 830 del 29/08/2024 Sede Operativa Via Oronzo Quarta n. 34 Lecce (LE)

con Atto dirigenziale n. 830 del 29/08/2024 Sede Operativa Corso Alcide De Gasperi n. 320 Bari (BA) e s.m.i.

NN



## SOMMARIO

PREMESSA E PRESENTAZIONE DELLA CARTA DEI SERVIZI.....	3
WOOM ITALIA S.R.L. SOCIETA' UNIPERSONALE .....	6
FORMAZIONE PROFESSIONALE.....	6
SERVIZI AL LAVORO.....	7
CONSULENZA.....	8
CREAZIONE DI NETWORK.....	9
PRINCIPI FONDAMENTALI E VALORI.....	10
STANDARD QUALITATIVI E POLITICA AMBIENTALE .....	12
CAMPI DI ATTIVITÀ.....	13
PRINCIPALI VANTAGGI .....	14
MODELLO 231.....	18
PROCEDURA WHISTLEBLOWING.....	18
POLITICA PARITA' DI GENERE .....	18
SERVIZI EROGATI .....	21
SERVIZI AI CITTADINI.....	21
SERVIZI ALLE IMPRESE.....	24
PROFESSIONALITA' COINVOLTE.....	29
LOGISTICA E SEDI OPERATIVE.....	33
DOVE SIAMO.....	33
RECLAMI E MIGLIORAMENTO DEL SERVIZIO.....	38
REGOLAMENTO (UE) 2017/679.....	39
VALIDITA' DELLA CARTA DEI SERVIZI.....	40
ORARI DI APERTURA AL PUBBLICO .....	40
RECAPITI.....	41

NN



## PREMESSA E PRESENTAZIONE DELLA CARTA DEI SERVIZI

La Regione Puglia intende svolgere un ruolo significativo nelle politiche per lo sviluppo del territorio e per la promozione dell'occupazione.

In questo quadro, per prevenire e combattere la disoccupazione e favorire lo sviluppo delle risorse umane e l'integrazione sociale nel mercato del lavoro, ha dato la possibilità a chi possedesse determinati requisiti, di accreditarsi per operare in stretta collaborazione con i servizi pubblici nel coadiuvare le politiche di inserimento nel mercato del lavoro e di contrasto alla disoccupazione.

Con D.D. n. 1528 del 09/10/2017, la Regione Puglia dispone l'iscrizione di Golden Service nell'Albo Regionale dei *Soggetti accreditati per lo svolgimento dei servizi di base e dei servizi specialistici donne, migranti e disabili* della Sede di Noci (BA). Con Atto Dirigenziale n. 538 del 28/09/2018 la Regione Puglia dispone l'iscrizione di Golden Service nell'Albo Regionale dei *Soggetti accreditati per lo svolgimento dei servizi di base e dei servizi specialistici donne, migranti* della Sede di Lecce.

Con atto del Notaio Carino Roberto del 13.06.2019 di Monopoli, repertorio n. 142110 ed avente effetto giuridico dal 01/07/2019 è avvenuta la fusione per incorporazione della società "Golden Service S.r.l." (con sede legale in Noci, Via E. Fieramosca 32, partita iva e codice fiscale 06191470720) nell'azienda "Consulting S.r.l." (con sede legale in Noci, Via T. Fiore 15, partita iva e codice fiscale 03177590720). Con atto Dirigenziale n. 527 del 03/07/2019 la Sezione Promozione e Tutela del Lavoro trasmette a Consulting srl la Presa d'atto e autorizzazione in seguito a fusione per incorporazione della società Golden Service srl e Consulting srl, con la quale autorizza l'Ente a erogare servizi al lavoro così come da determine dirigenziali n. 1528 del 09/10/2017 e n. 538 del 28/09/2018 nella sede di Via Repubblica 36/f di noci (BA) servizi di "Base", servizi specialistici "Donne", "Migranti" e "Disabili", e nella sede di Lecce via Brenta n. 2/a, servizi di "Base", servizi specialistici "Donne", "Migranti", con D.D. n. 1120 del 29/10/2020 anche per servizi specialistici "Disabili". Dal 23 settembre 2019 Consulting S.r.l. prende il nome di WOOM ITALIA S.R.L. Con Atto dirigenziale n. 154 del 19/02/2020 la Sezione Promozione e tutela del Lavoro autorizza la Woom Italia S.r.l. all'erogazione dei servizi di "Base" e "Servizi Specialistici "Donne", "Migranti" e "Disabili" presso la sede di Noci (Ba) alla Via Tommaso Fiore, 15 e revoca l'accreditamento presso la sede di Noci (Ba) Via Repubblica, 36/F per trasferimento attività. In data 1° aprile 2021 l'Ente rinuncia formalmente all'accreditamento sulla sede di Lecce per i Servizi Formativi e i Servizi al Lavoro.

NN



Con Atto dirigenziale n. 830 del 29/08/2024 ARPAL Puglia concede a Woom Italia S.r.l. l'accreditamento delle sedi di Lecce (via Oronzo Quarta n. 34) e di Bari (Corso Alcide De Gasperi n. 320) per l'erogazione dei servizi al lavoro nell'area "Servizi di base" e "Servizi specialistici" (Donne-Migranti-Disabili);

All'interno del sistema Woom, l'Ente intende attuare tutte le facilitazioni utili all'inserimento nel mondo del lavoro, all'inclusione sociale, alla valorizzazione professionale, al proficuo incontro domanda/offerta nei confronti dei cittadini, nel pieno rispetto degli standard dichiarati in fase di accreditamento.

Questa Carta dei Servizi ha l'obiettivo di comunicare in modo chiaro le finalità e le modalità di accesso e di funzionamento dei servizi al lavoro, contribuendo a rendere trasparente il rapporto tra l'Ente e i fruitori del servizio incoraggiandone e promuovendone la partecipazione.

La Carta dei Servizi non è un punto di arrivo ma l'inizio di un percorso rivolto al miglioramento continuo grazie al dialogo aperto con la rete dei servizi al lavoro e con i cittadini in un quadro di impegni chiari e di reali opportunità offerte.

La Carta dei Servizi è uno strumento mediante il quale WOOM ITALIA S.R.L. presenta i servizi che offre agli utenti e alle imprese. Attraverso la Carta dei servizi WOOM ITALIA S.R.L. intende informare gli utenti dei servizi disponibili, delle finalità e modalità di erogazione, strutture e personale attraverso cui il servizio viene erogato. La Carta dei Servizi contiene inoltre i diritti e i doveri degli utenti, le procedure di reclamo e di controllo.

La presente Carta dei Servizi è stata redatta ai sensi dell'Avviso Pubblico della Regione Puglia per la presentazione delle istanze di candidatura finalizzate all'accreditamento degli operatori legittimati all'erogazione dei servizi al lavoro e al Regolamento regionale n. 34 del 27 dicembre 2012.

I servizi rivolti ai cittadini afferiscono alle aree di prestazione indicate nella normativa di riferimento sopra richiamata:

- Informazione e accesso al sistema dei servizi al lavoro della Regione Puglia
- Mediazione per l'incontro tra domanda e offerta di lavoro
- Progetto individuale e misure di accompagnamento al lavoro

Oltre ai servizi sopra indicati, WOOM ITALIA S.R.L. offre servizi alle imprese:

- Ricerca e selezione del personale
- Promozione di tirocini di formazione e orientamento e di inserimento e reinserimento

NN



- Promozione dell'apprendistato.

#### Riferimenti legislativi

Art. 18 del D. Lgs. 196/2003 “Codice in materia di protezione dei dati personali”

D. Lgs 21 aprile 2000, n. 181 “Disposizioni per agevolare l'incontro fra domanda e offerta di lavoro, in attuazione dell'art. 45, comma 1, lettera a) della legge 17 maggio 1999, n. 144;

D. Lgs. 10 settembre 2003 n. 276 “Attuazione delle deleghe in materia di occupazione e mercato del lavoro di cui alla legge 14 febbraio 2003, n. 30” e s.m.i.;

L.R. 29 settembre 2011, n. 25 “Norme in materia di autorizzazione e accreditamento servizi al lavoro”;

Regolamento regionale 27 dicembre 2012, n. 34 “Modifiche al regolamento recante disposizioni concernenti le procedure e i requisiti previsti per l'accREDITAMENTO dei servizi al lavoro”;

Avviso pubblico accreditamento ai servizi per il lavoro 2015 A.D. n.1367 del 20.07.2015

Determinazione del dirigente sezione promozione e tutela del lavoro 26 ottobre 2017, n. 1617

Regolamento Europeo sulla Privacy GDPR 2016/679;

Deliberazione della Giunta della Regione Puglia del 19 dicembre 2019, n. 2384 “Specificazione dei Livelli essenziali delle prestazioni del sistema regionale dei servizi per il lavoro (LEP) in attuazione del D.Lgs. n. 150/2015 artt.2 e 28 e del DM n.4 dell'11.01.2018 pubblicata sul B.U.R.P. n.15 del 03/02/2020.

Deliberazione della Giunta Regionale n.1304 del 25.09.2023: “Art 8, comma I lett. d) della L.R. n. 29/2018. Trasferimento all'Agenzia Regionale per le politiche attive per il lavoro (ARPAL) delle funzioni in materia di gestione del sistema regionale di accreditamento e autorizzazione, ivi compresa la tenuta dell'albo dei soggetti accreditati e autorizzati e il monitoraggio del mantenimento degli standard e dei requisiti definiti dalla disciplina di riferimento”, pubblicata sul B.U.R.P. n. 93 del 16.10.2023.

NN



## WOOM ITALIA S.R.L. SOCIETA' UNIPERSONALE

Consulting srl con atto del Notaio Carino Roberto del 13.06.2019 di Monopoli, repertorio n. 142110 ed avente effetto giuridico dal 01/07/2019 ha incorporato attraverso fusione la società "Golden Service S.r.l.". Dal 23/09/2019 Consulting srl ha cambiato il nome in WOOM ITALIA S.R.L. E' una società di formazione, consulenza e servizi per l'imprenditorialità, nonché Ente accreditato per la formazione in Puglia, con sede legale a Noci in Via T. Fiore, 15. Succede a titolo universale in tutti i rapporti giuridici della incorporata, ed è quindi autorizzata per i servizi al lavoro (Atto Dirigenziale n.1528 del 09/10/2017 codice pratica S7YHPT5 per la sede di Noci e Atto Dirigenziale n.538 del 28/09/2018 per l'estensione alla sede di Lecce).

Con atto Dirigenziale n. 527 del 03/07/2019 la Sezione Promozione e Tutela del Lavoro trasmette a Consulting Srl la Presa d'atto e autorizzazione in seguito a fusione per incorporazione della società Golden Service Srl e Consulting Srl, con la quale autorizza l'Ente a erogare servizi al lavoro.

In ambito formativo, l'azienda si rivolge al mondo professionale e aziendale proponendo differenti interventi realizzati per soddisfare le esigenze di specializzazione e aggiornamento di manager, lavoratori dipendenti e autonomi, giovani laureati e diplomati. Accredidata alla Regione Puglia, WOOM ITALIA S.R.L. realizza progetti con uno sguardo attento alle evoluzioni di mercato e alle necessità formative, seguiti in ogni fase di realizzazione da personale specializzato in assistenza e tutoring. Si avvale di professori universitari, affermati manager d'azienda e professionisti in qualità di docenti accomunati da un approccio didattico alla materia non solo teorico ma soprattutto operativo e basato sullo studio di casi reali, sulle simulazioni e roleplay, al fine di assicurarne una rapida applicabilità nel contesto lavorativo. Numerose le realtà che trovano in WOOM ITALIA S.R.L. un punto di riferimento affidabile e un valido sostegno per i processi di definizione strategica ed il raggiungimento degli obiettivi di sviluppo. La società offre, infatti, servizi di consulenza in assistenza direzionale e controllo di gestione, servizi per la pubblica amministrazione, ricerca e innovazione, internazionalizzazione, creazione di network, comunicazione e marketing.

## FORMAZIONE PROFESSIONALE

Accreditata alla Regione Puglia, WOOM ITALIA S.R.L. realizza progetti formativi con un occhio attento alle evoluzioni di mercato e alle necessità formative, seguiti in ogni fase di realizzazione da personale specializzato in assistenza e tutoring.

In stretto collegamento con il sistema economico e sociale dei territori dove opera, interviene nelle seguenti tipologie corsuali:

NN





1. Corsi per giovani in obbligo formativo nei settori industria, terziario, servizi, turistico alberghiero;
2. Corsi di qualificazione per giovani in cerca di occupazione;
3. Corsi di apprendistato in collaborazione con le realtà aziendali;
4. Corsi di formazione per fasce svantaggiate (detenuti adulti e minori, disabili, migranti, giovani a rischio);
5. Corsi di riqualificazione per adulti disoccupati e/o fuoriusciti dal mercato del lavoro;
6. Corsi di formazione superiore rivolti a diplomati e laureati;
7. Piani Formativi Aziendali per l'aggiornamento e la riqualificazione dei lavoratori di aziende;
8. Voucher formativi per titolari e dipendente di aziende.

## SERVIZI AL LAVORO

I servizi al lavoro nell'ambito dell'accreditamento definito dalla Regione Puglia sono un insieme di servizi erogati con la finalità di:

- offrire servizi di orientamento finalizzati all'inserimento o reinserimento nel mercato del lavoro;
- offrire servizi di inserimento lavorativo, formazione, riqualificazione o relative ad altre misure o iniziative di politica attiva del lavoro che favoriscano l'integrazione professionale, l'inserimento o il reinserimento lavorativo.

I servizi al lavoro erogati rispettano quanto previsto dagli standard della Regione Puglia, quanto a capacità logistiche richieste (sedi idonee e attrezzature adeguate e aggiornate) e competenze professionali impegnate (operatori dotati di qualificata esperienza nell'ambito dei servizi alle persone e ai datori di lavoro).

Il servizio offerto presenta le seguenti caratteristiche:

- è un servizio flessibile attento alle necessità di ciascuno;
- offre un accesso prioritario alle opportunità proposte dalla Regione Puglia, dai Centri di Formazione Professionale nell'ambito di bandi di formazione differenti;
- mette a disposizione materiale informativo per supportare la ricerca di occupazione oltre che la possibilità di utilizzare un PC collegato in rete per attività di ricerca attiva del lavoro;
- favorisce l'accesso, per la ricerca del lavoro, ad una consistente banca dati di aziende operanti in settori differenti nei vari territori.

L'obiettivo dei Servizi per il Lavoro è quello di supportare le persone che stanno cercando un'occupazione nella loro azione di ricerca attraverso la messa a disposizione di servizi di consulenza di base e specialistici.

NN



I destinatari dei servizi al lavoro sono:

- giovani in cerca di prima occupazione;
- disoccupati in cerca di nuova occupazione;
- occupati che intendono cambiare lavoro;
- chiunque sia alla ricerca di un impiego o di opportunità formative.

## CONSULENZA

WOOM ITALIA S.R.L. rappresenta per tante realtà imprenditoriali un punto di riferimento affidabile e un valido sostegno per i processi di definizione strategica. Con una consulenza personalizzata e un affiancamento costante e puntuale, assicura il raggiungimento degli obiettivi di sviluppo e produttività. Nello specifico la società offre servizi di consulenza in assistenza direzionale e controllo di gestione, servizi per la pubblica amministrazione, ricerca e innovazione, creazione di network, comunicazione e marketing.

### Assistenza direzionale e controllo di gestione

Grazie all'esperienza maturata nel tempo, WOOM ITALIA S.R.L. è in grado di assicurare un valido supporto nell'ambito della direzione e del controllo di gestione attraverso:

- la pianificazione strategica: supporto nella definizione di obiettivi di business, studio e definizione delle strategie aziendali, supporto nelle scelte strategiche, analisi del posizionamento dell'azienda;
- l'elaborazione di business plan;
- la contabilità direzionale: individuazione di modelli contabili per la gestione e il controllo dei costi;
- il controllo strategico: supporto nella progettazione di sistemi di controllo quali analisi di bilancio, indicatori di performance;
- il budget e reporting: assistenza nelle procedure di budgeting e reporting, analisi degli scostamenti e supporto delle decisioni di direzione.

NN

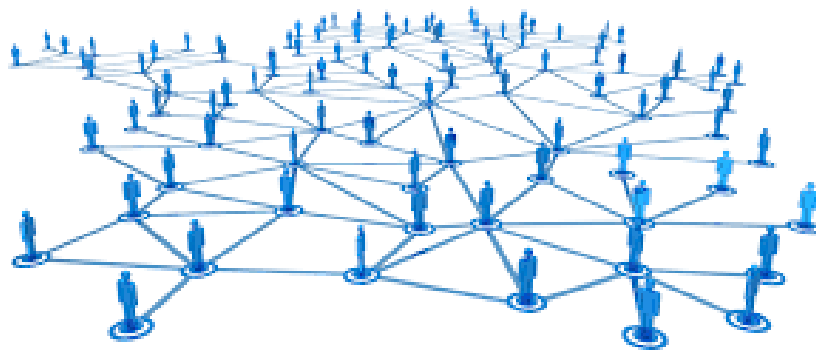




## CREAZIONE DI NETWORK

A fronte di solide e durature collaborazioni con soggetti pubblici e privati del contesto socio-economico locale, WOOM ITALIA S.R.L. è in grado di promuovere reti relazionali capaci di far interfacciare istituzioni pubbliche e private attraverso:

- la creazione di collegamenti e relazioni tra imprese, centri di servizi, enti locali, università e centri di sviluppo e ricerca;
- la creazione di reti di collegamento con le istituzioni locali, nazionali e comunitarie;
- la partecipazione tecnico-scientifica a tavoli di programmazione negoziata;
- una copertura territoriale amplificata dalle nuove sedi di Bari e Lecce.



NN



## PRINCIPI FONDAMENTALI E VALORI

WOOM ITALIA S.R.L., nell'offerta e nella realizzazione delle attività che promuove, opera seguendo i propri principi, che sono letti anche come diritti dei cittadini che usufruiscono del servizio.

**Etica di servizio** – Lo spirito di servizio è lo stile distintivo di chi opera in e con WOOM ITALIA S.R.L., attraverso l'impegno serio ed appassionato in risposta ai bisogni delle persone. A partire da un rapporto di fiducia che si instaura tra la persona e il professionista, non si intende creare false aspettative, ma impegnarsi reciprocamente per costruire e rafforzare insieme le strategie per la ricerca del lavoro.

**Centralità della persona e riconoscimento delle sue risorse** parte dall'impegno a riconoscere, rispettare e promuovere la dignità della persona, che viene accolta e presa in carico. L'obiettivo è considerare e valorizzare la persona in tutto il proprio vissuto, sociale, formativo e professionale, in un rapporto di fiducia e di riconoscimento reciproco con il professionista.

**Lavoro di rete e di comunità** – La ricollocazione non è intesa come un ambito privato in cui sono coinvolti solo il professionista e chi è alla ricerca di lavoro. La tematica dei Servizi al Lavoro richiede un'apertura ampia alla rete territoriale di enti, aziende, professionisti, servizi, alla comunità di riferimento, nonché alla rete allargata offerta dai social network.

La Carta dei Servizi si ispira ai seguenti principi:

**UGUAGLIANZA:** nessuna distinzione è compiuta per motivi riguardanti sesso, razza, lingua, religione e opinione politica. L'accesso ai servizi è garantito a tutti e gli spazi sono accessibili ai soggetti portatori di handicap o di qualsiasi altra minorità.

**IMPARZIALITA':** il comportamento nei confronti dell'utente è ispirato a criteri di obiettività, giustizia ed imparzialità. Ogni utente potrà contare sulla piena disponibilità e competenza del personale nel soddisfare le sue richieste.

**ACCESSIBILITA':** L'erogazione dei servizi nell'ambito delle modalità stabilite è assicurata con continuità e regolarità. Gli orari di apertura e le modalità di accesso e di utilizzazione dei servizi sono orientati al principio della massima fruibilità pubblica. Ogni eventuale variazione di orario viene tempestivamente comunicata al pubblico.

NN



**PARTECIPAZIONE:** L'utente ha diritto di accesso alle informazioni che lo riguardano, così come può presentare reclami ed istanze, prospettare osservazioni, formulare suggerimenti per il miglioramento dei servizi.

**EFFICIENZA ED EFFICACIA:** Il Centro è attento ad adottare le adeguate soluzioni organizzative e ad impiegare le necessarie risorse finanziarie al fine di garantire che l'erogazione dei servizi offerti sia improntata all'efficienza in modo da assicurare all'utente la massima soddisfazione possibile. Efficienza ed efficacia degli interventi non possono comunque porsi in contrasto con la garanzia dei diritti di uguaglianza ed imparzialità. In quest'ottica si effettuano dei monitoraggi sui bisogni degli utenti imprese e cittadini, verificano gli standard di qualità e qualità dei servizi, predispongono report di valutazione e misurazione dei risultati conseguiti.

**TRASPARENZA:** Al fine di rendere chiare e trasparenti le condizioni di erogazione delle attività e dei servizi, si mettono a disposizione per la consultazione sul sito web SINTESI e presso gli sportelli la documentazione relativa alle modalità di erogazione dei servizi e la relativa modulistica.

**SOSTENIBILITA' AMBIENTALE:** Nell'erogazione dei Servizi al Lavoro si tengono presente procedure e scelte organizzative nella logica della salvaguardia dell'ambiente e tutela delle risorse energetiche e naturali: utilizzo di materiali FSC, evitare stampe di documenti se non strettamente necessari, prediligere stampe bianco e nero, programmare appuntamenti e orari di ricevimento non coincidenti con i momenti di flussi.

NN



## STANDARD QUALITATIVI E POLITICA AMBIENTALE

L'offerta dei servizi si compone di un sistema complesso di servizi forniti attraverso l'attivazione di una serie di soggetti parimenti responsabili della qualità globale della prestazione.

Un efficace coordinamento tra ogni elemento del sistema, al fine di ottenere un contributo di alto livello qualitativo da parte di tutti i soggetti coinvolti, costituisce dunque un impegno vitale per WOOM ITALIA S.R.L. che, in quanto erogatore finale del servizio, si pone come riferimento principale per l'utente.

In questo senso WOOM ITALIA S.R.L., per misurare il livello qualitativo del servizio offerto, ha individuato una serie di specifici indicatori di qualità, opportunamente quantificati, da perseguire nell'erogazione del proprio servizio e a circoscriverne gli aspetti più significativi, a fronte di informazioni derivanti da:

- ☐ azioni intraprese a seguito delle periodiche valutazioni delle prestazioni offerte;
- ☐ le prestazioni dei processi e la conformità dei prodotti/servizi;
- ☐ azioni correttive/preventive aperte e piani di miglioramento;
- ☐ le modifiche al Sistema Qualità;
- ☐ reclami di clienti;
- ☐ soddisfazione dell'utente;
- ☐ obiettivi legati alle diverse funzioni aziendali

WOOM ITALIA S.R.L. si impegna a garantire gli standard del servizio in condizioni normali e in assenza di ostacoli che li rendano irrealizzabili.

Inoltre, WOOM ITALIA S.R.L. adotta ogni anno piani diretti al miglioramento degli standard dei servizi. WOOM ITALIA S.R.L. opera con un Sistema di Gestione per la Qualità certificato secondo la norma UNI EN ISO 9001:2015 QUALITÀ, ISO 14001:2015 AMBIENTALE, ISO 37001:2016 ANTICORRUZIONE. WOOM ITALIA S.R.L. è accreditata dalla Regione Puglia per l'erogazione di attività formative e orientative finanziate tramite fondi pubblici, è accreditata anche per i Servizi al Lavoro. Le strategie messe in atto per conseguire gli obiettivi prefissati sono rappresentate da una gestione aziendale basata sul miglioramento continuo inteso come miglior impiego delle risorse, erogazione del servizio, gestione e misurazione del processo. A tal fine WOOM ITALIA S.R.L. ha formalizzato un Sistema Qualità secondo le norme UNI EN ISO.

NN



Gli standard qualitativi del servizio definiti nella presente carta sono:

- presenza delle sedi operative attive con continuità, ben identificate e stabilmente presidiate dal personale responsabile;
- conformità delle sedi operative rispetto alle normative vigenti e disponibilità di strutture, attrezzature tecnologie adeguate per lo svolgimento del servizio rispetto agli standard richiesti;
- personale responsabile atto a garantire l'erogazione del servizio;
- conformità delle risorse tecnologiche e strutturali impiegate nell'erogazione del servizio rispetto a quanto prescritto dalla norma, o eventualmente richiesto dall'Ente finanziatore e autonomamente dichiarato;
- esistenza di un iter formale per la qualificazione del personale dipendente e di un piano annuale per la formazione da seguire per lo sviluppo professionale degli stessi;
- coerenza dei servizi offerti rispetto alla programmazione degli enti territoriali di riferimento, alla domanda e alle esigenze per le diverse tipologie di utenti;
- esistenza di procedure per ciascun tipo di servizio formativo offerto;
- esistenza e applicazione di procedure per la rilevazione della soddisfazione del cliente;
- esistenza di servizi amministrativi in grado di eseguire tutte le operazioni inerenti la gestione amministrativa dei servizi in conformità con le norme vigenti e nel rispetto delle scadenze previste;
- esistenza di un servizio di accoglienza e informazione.

L'autorità Garante della Concorrenza e del Mercato (AGCM), nell'attribuzione del Rating di Legalità, il 24/09/2024, ha riconosciuto alla Woom Italia S.r.l. n. 3 stelletto, il massimo punteggio assegnabile, indicativo del rispetto della legalità da parte dell'impresa.

## CAMPI DI ATTIVITÀ

Progettazione ed erogazione di corsi di formazione professionale. Erogazione di servizi di orientamento al lavoro. Ricerca e selezione del personale e di supporto alla ricollocazione professionale, erogazione di servizi di intermediazione del lavoro.

### ISO 9001:2015

La ISO 9001 è una norma internazionale in materia di gestione della qualità, applicabile a qualsiasi organizzazione di qualsiasi tipo di settore e di attività. La norma fornisce indicazioni e strumenti per

NN



le organizzazioni che vogliono essere certe che i propri prodotti e servizi soddisfino costantemente le esigenze dei clienti, e che le performance siano costantemente migliorate.

Un Sistema di Gestione della Qualità, come descritto nell'attuale norma ISO 9001, aiuta un'organizzazione a implementare processi semplificati e a migliorare l'efficienza operativa. Si basa su otto principi di Gestione della Qualità.

#### ISO 37001:2016

La norma ISO 37001 "Sistemi di gestione per la prevenzione della corruzione", è uno standard internazionale che fornisce un quadro per le organizzazioni che desiderano implementare un sistema di gestione per prevenire, individuare e affrontare la corruzione. In sostanza, aiuta le aziende a stabilire politiche, procedure e controlli per ridurre il rischio di corruzione e promuovere una cultura etica.

La ISO 37001 aiuta le organizzazioni a valutare i loro processi interni e a implementare misure per ridurre il rischio di corruzione.

#### ISO 14001:2015

La ISO 14001 è uno standard internazionale che specifica i requisiti per un sistema di gestione ambientale (SGA). È uno strumento volontario, applicabile a qualsiasi tipo di organizzazione, che fornisce un framework per gestire e migliorare le prestazioni ambientali. In sostanza, aiuta le aziende a identificare, controllare e ridurre il loro impatto sull'ambiente, migliorando l'efficienza delle risorse e raggiungendo obiettivi di sostenibilità.

## PRINCIPALI VANTAGGI

#### ISO 9001:2015

Dimostra il proprio impegno verso la qualità e la soddisfazione del cliente.

Assicura che i prodotti e i servizi soddisfino in modo efficace le esigenze del cliente, le disposizioni di legge e le norme regolamentari applicabili.

Consente di misurare i progressi compiuti verso il miglioramento continuo delle prestazioni aziendali creando un benchmark.

Consente di migliorare le performance organizzative.

NN





## ISO 37001:2016

La certificazione ISO 37001 può migliorare la reputazione dell'organizzazione, ridurre i rischi legali e finanziari e aumentare la fiducia degli stakeholder.

## ISO 14001:2015

Riduzione dei costi operativi (grazie all'efficienza nell'uso delle risorse)

Miglioramento della reputazione aziendale.

Accesso a nuovi mercati e la conformità alle normative ambientali.

**RINA** CISQ is a member of IQNET

**CERTIFICATO N. 35629/17/S**  
**CERTIFICATE No.**

SI CERTIFICA CHE IL SISTEMA DI GESTIONE PER LA QUALITÀ DI  
IT IS HEREBY CERTIFIED THAT THE QUALITY MANAGEMENT SYSTEM OF

**WOOM ITALIA S.R.L.**  
VIA TOMMASO FIORE, 15 - 70015 NOCI (BA) ITALIA  
NELLE SEGUENTI UNITÀ OPERATIVE / IN THE FOLLOWING OPERATIONAL UNITS  
VIA TOMMASO FIORE, 15 - 70015 NOCI (BA) ITALIA  
E CENTRI DI EROGAZIONE DEL SERVIZIO

È UNITÀ OPERATIVE INDICATE NELLE PAGINE SUCCESSIVE / AND OPERATIONAL UNITS IN THE FOLLOWING PAGES  
È CONFORME ALLA NORMA / IS IN COMPLIANCE WITH THE STANDARD  
**ISO 9001:2015**

PER I SEGUENTI CAMPI DI ATTIVITÀ / FOR THE FOLLOWING FIELD(S) OF ACTIVITIES

EROGAZIONE DI SERVIZI DI ORIENTAMENTO AL LAVORO, DI RICERCA E SELEZIONE DEL PERSONALE E DI SUPPORTO  
ALLA RICOLLOCAZIONE PROFESSIONALE. EROGAZIONE DI SERVIZI DI INTERMEDIAZIONE NEL MERCATO DEL LAVORO,  
PROGETTAZIONE ED EROGAZIONE DI CORSI DI FORMAZIONE PROFESSIONALE

PROVISION OF JOB GUIDANCE SERVICES, PERSONNEL RESEARCH AND SELECTION, SUPPORT FOR PROFESSIONAL  
OUTPLACEMENT, PROVISION OF BROKERAGE SERVICES IN THE JOB MARKET, PLANNING AND DELIVERY OF  
PROFESSIONAL TRAINING COURSES

La validità del presente certificato è subordinata a sorveglianza periodica annuale / semestrale ed al riesame completo del sistema di gestione con periodicità triennale  
The validity of this certificate is dependent on an annual / six monthly audit and on a complete review, every three years, of the management system  
L'uso e la validità del presente certificato sono soggetti al rispetto del documento RINA. Regolamento per la Certificazione di Sistemi di Gestione per la Qualità  
The use and validity of this certificate are subject to compliance with the RINA document. Rules for the Certification of Quality Management Systems

Prima emissione 18.09.2017 Data decisione di rinnovo 01.06.2023  
First Issue Renewal decision date  
Data scadenza 17.09.2026 Data revisione 20.02.2025  
Expiry Date Revision date

Amilcare Rini  
Head of Lazio, Sardegna & Campania  
Certification

**ACCREDIA** **CISQ**  
SQC N° 002 A  
RINA Services S.p.A.  
Via Corsica 12-16128 Genova Italy  
CISQ è la Federazione Italiana di Organismi di  
Certificazione dei sistemi di gestione aziendale  
CISQ is the Italian Federation of  
management system Certification Bodies

1/2

**RINA** CISQ is a member of IQNET

**CERTIFICATO N. 35629/17/S**  
**CERTIFICATE No.**

Altre unità operative coperte dal sistema di gestione di:  
Other operational units covered by the management system of:

**WOOM ITALIA S.R.L.**  
Organizzazione operante secondo le prescrizioni del sistema di Gestione conforme alla Norma /  
Organization operating in accordance with the requirements of the Management System standard  
**ISO 9001:2015**

Unità Operative/Operational units (Ragione sociale-indirizzo Sito / Registered name - Site address)

WOOM ITALIA S.R.L. CORSO ALDORE DE GASPERI, 320  
70125 BARI (BA) ITALIA

EROGAZIONE DI SERVIZI DI ORIENTAMENTO AL LAVORO, DI RICERCA E SELEZIONE DEL  
PERSONALE E DI SUPPORTO ALLA RICOLLOCAZIONE PROFESSIONALE. EROGAZIONE  
DI SERVIZI DI INTERMEDIAZIONE NEL MERCATO DEL LAVORO. PROGETTAZIONE ED  
EROGAZIONE DI CORSI DI FORMAZIONE PROFESSIONALE

PROVISION OF JOB GUIDANCE SERVICES, PERSONNEL RESEARCH AND SELECTION,  
SUPPORT FOR PROFESSIONAL OUTPLACEMENT, PROVISION OF BROKERAGE  
SERVICES IN THE JOB MARKET, PLANNING AND DELIVERY OF PROFESSIONAL  
TRAINING COURSES

WOOM ITALIA S.R.L. VIA DELLA REPUBBLICA, 36/F 70015  
NOCI (BA) ITALIA

EROGAZIONE DI CORSI DI FORMAZIONE PROFESSIONALE

DELIVERY OF PROFESSIONAL TRAINING COURSES

WOOM ITALIA S.R.L. VIA SANT'ANTONIO MARIA ZACCARIA, UFFICIO DI RAPPRESENTANZA  
4 20122 MILANO (MI) ITALIA

REPRESENTATIVE OFFICE

WOOM ITALIA S.R.L. VIA TOMMASO FIORE, 15 70015 NOCI  
(BA) ITALIA

EROGAZIONE DI SERVIZI DI ORIENTAMENTO AL LAVORO, DI  
RICERCA E SELEZIONE DEL PERSONALE E DI SUPPORTO  
ALLA RICOLLOCAZIONE PROFESSIONALE. EROGAZIONE DI  
SERVIZI DI INTERMEDIAZIONE NEL MERCATO DEL LAVORO,  
PROGETTAZIONE ED EROGAZIONE DI CORSI DI  
FORMAZIONE PROFESSIONALE

PROVISION OF JOB GUIDANCE SERVICES, PERSONNEL  
RESEARCH AND SELECTION, SUPPORT FOR PROFESSIONAL  
OUTPLACEMENT, PROVISION OF BROKERAGE SERVICES IN  
THE JOB MARKET, PLANNING AND DELIVERY OF  
PROFESSIONAL TRAINING COURSES

WOOM ITALIA S.R.L. VIALE ORONZO QUARTA, 34 73100  
LECCE (LE) ITALIA

EROGAZIONE DI SERVIZI DI ORIENTAMENTO AL LAVORO, DI RICERCA E SELEZIONE DEL  
PERSONALE E DI SUPPORTO ALLA RICOLLOCAZIONE PROFESSIONALE. EROGAZIONE  
DI SERVIZI DI INTERMEDIAZIONE NEL MERCATO DEL LAVORO. PROGETTAZIONE ED  
EROGAZIONE DI CORSI DI FORMAZIONE PROFESSIONALE

PROVISION OF JOB GUIDANCE SERVICES, PERSONNEL RESEARCH AND SELECTION,  
SUPPORT FOR PROFESSIONAL OUTPLACEMENT, PROVISION OF BROKERAGE  
SERVICES IN THE JOB MARKET, PLANNING AND DELIVERY OF PROFESSIONAL  
TRAINING COURSES

Data revisione 20.02.2025  
Revision date

**ACCREDIA** **CISQ**  
SQC N° 002 A  
RINA Services S.p.A.  
Via Corsica 12-16128 Genova Italy  
CISQ è la Federazione Italiana di Organismi di  
Certificazione dei sistemi di gestione aziendale  
CISQ is the Italian Federation of  
management system Certification Bodies

2/2

**woom**  
ITOLIQ

Rating di  
LEGALITÀ ★★★★★  
AGCM - Autorità Garante  
della Concorrenza e del Mercato

Member of CISQ Federation

**RINA** CISQ is a member of IQNET

CERTIFIED MANAGEMENT SYSTEM  
ISO 9001 - ISO 14001 - ISO 37001

**RINA**

SISTEMA DI GESTIONE  
UNI PDR 125  
Parità di Genere

Finanziato  
dall'Unione europea  
NextGenerationEU

NN



**RIIA**

**CERTIFICATO N. ABMS-149/20**  
**CERTIFICATE No.**

SI CERTIFICA CHE IL SISTEMA DI GESTIONE ANTICORRUZIONE DI  
IT IS HEREBY CERTIFIED THAT THE ANTI-BRIBERY MANAGEMENT SYSTEM OF

**WOOM ITALIA S.R.L.**

VIA TOMMASO FIORE, 15 - 70015 NOCI (BA) ITALIA

NELLE SEGUENTI UNITÀ OPERATIVE / IN THE FOLLOWING OPERATIONAL UNITS

VIA TOMMASO FIORE, 15 - 70015 NOCI (BA) ITALIA  
E CENTRI DI EROGAZIONE DEL SERVIZIO

E UNITÀ OPERATIVE RICADUTE NELLA FASE SUCCESSIVA / AND OPERATIONAL UNITS IN THE FOLLOWING PHASES  
E' CONFORME ALLA NORMA / IS IN COMPLIANCE WITH THE STANDARD

**ISO 37001:2016**

PER I SEGUENTI CAMPI DI ATTIVITÀ / FOR THE FOLLOWING FIELDS OF ACTIVITIES

EROGAZIONE DI SERVIZI DI ORIENTAMENTO AL LAVORO, DI RICERCA E SELEZIONE DEL PERSONALE E DI  
SUPPORTO ALLA RICOLLOCAZIONE PROFESSIONALE. EROGAZIONE DI SERVIZI DI INTERMEDIAZIONE NEL  
MERCATO DEL LAVORO. PROGETTAZIONE ED EROGAZIONE DI CORSI DI FORMAZIONE PROFESSIONALE

PROVISION OF JOB GUIDANCE SERVICES, PERSONNEL RESEARCH AND SELECTION, SUPPORT FOR  
PROFESSIONAL OUTPLACEMENT, PROVISION OF BROKERAGE SERVICES IN THE JOB MARKET, PLANNING AND  
DELIVERY OF PROFESSIONAL TRAINING COURSES

La validità del presente certificato è subordinata a sorveglianza periodica annuale / surveillance and at the renewal of the system of management with periodicity triennial  
The validity of this certificate is dependent on an annual / triennial audit and on a complete review, every three years, of the management system  
L'uso e la validità del presente certificato sono soggetti al rispetto del documento RINA. Regolamento per la Certificazione di Sistemi di Gestione Anticorruzione  
This use and validity of this certificate are subject to compliance with the RINA document: Rules for the Certification of Anticorruption Management Systems

Prima emissione / First issue: 03.06.2020  
Data scadenza / Expiry date: 02.06.2026

Data decisione di rinnovo / Renewal decision date: 01.06.2023  
Data revisione / Revision date: 20.02.2025

Amministratore Rina  
Head of Lazio, Sardegna & Campania  
Certification

*Amministratore Rina*

**RIIA Services S.p.A.**  
Via Corrida 152-15258 Cupello Italy

**CISQ**  
www.cisq.org

CISQ è la Federazione Italiana di Organismi di  
Certificazione dei Sistemi di Gestione Anticorruzione  
CISQ is the Italian Federation of  
management system Certification Bodies

SGQ N° 002 A  
Membro degli Accordi di Riconoscimento ISO 9001 e ISO 14001  
Operatore di RIA, ISO 9001 e ISO 14001  
Member Recognition Agreement

**RIIA**

**CERTIFICATO N. ABMS-149/20**  
**CERTIFICATE No.**

Altre unità operative coperte dal sistema di gestione di:  
Other operational units covered by the management system of:

**WOOM ITALIA S.R.L.**

Organizzazione operante secondo le prescrizioni del sistema di Gestione conforme alla Norma /  
Organization operating in accordance with the requirements of the Management System standard

**ISO 37001:2016**

Unità Operative/Operational units (Ragione sociale/Indirizzo Sito / Registered name - Site address) Campi di attività specifiche / Specific fields of activities

WOOM ITALIA S.R.L. CORSO ALDORE DE GASPERI, 320 70125 BARI (BA) ITALIA EROGAZIONE DI SERVIZI DI ORIENTAMENTO AL LAVORO, DI RICERCA E SELEZIONE DEL PERSONALE E DI SUPPORTO ALLA RICOLLOCAZIONE PROFESSIONALE. EROGAZIONE DI SERVIZI DI INTERMEDIAZIONE NEL MERCATO DEL LAVORO. PROGETTAZIONE ED EROGAZIONE DI CORSI DI FORMAZIONE PROFESSIONALE

WOOM ITALIA S.R.L. VIA DELLA REPUBBLICA, 36F 70015 NOCI (BA) ITALIA EROGAZIONE DI CORSI DI FORMAZIONE PROFESSIONALE

WOOM ITALIA S.R.L. VIA SANT'ANTONIO MARIA ZACCARIA, 4 20122 MILANO (MI) ITALIA UFFICIO DI RAPPRESENTANZA

WOOM ITALIA S.R.L. VIA TOMMASO FIORE, 15 70015 NOCI (BA) ITALIA REPRESENTATIVE OFFICE

EROGAZIONE DI SERVIZI DI ORIENTAMENTO AL LAVORO, DI RICERCA E SELEZIONE DEL PERSONALE E DI SUPPORTO ALLA RICOLLOCAZIONE PROFESSIONALE. EROGAZIONE DI SERVIZI DI INTERMEDIAZIONE NEL MERCATO DEL LAVORO. PROGETTAZIONE ED EROGAZIONE DI CORSI DI FORMAZIONE PROFESSIONALE

PROVISION OF JOB GUIDANCE SERVICES, PERSONNEL RESEARCH AND SELELECTION, SUPPORT FOR PROFESSIONAL OUTPLACEMENT, PROVISION OF BROKERAGE SERVICES IN THE JOB MARKET, PLANNING AND DELIVERY OF PROFESSIONAL TRAINING COURSES

Data revisione / Revision date: 20.02.2025

**ACCREDIA**  
www.assisi.org

SGQ N° 002 A  
Membro degli Accordi di Riconoscimento ISO 9001 e ISO 14001  
Operatore di RIA, ISO 9001 e ISO 14001  
Member Recognition Agreement

**CISQ**  
www.cisq.org

CISQ è la Federazione Italiana di Organismi di  
Certificazione dei Sistemi di Gestione Anticorruzione  
CISQ is the Italian Federation of  
management system Certification Bodies

**RIIA**

**CERTIFICATO N. ABMS-149/20**  
**CERTIFICATE No.**

Altre unità operative coperte dal sistema di gestione di:  
Other operational units covered by the management system of:

**WOOM ITALIA S.R.L.**

Organizzazione operante secondo le prescrizioni del sistema di Gestione conforme alla Norma /  
Organization operating in accordance with the requirements of the Management System standard

**ISO 37001:2016**

Unità Operative/Operational units (Ragione sociale/Indirizzo Sito / Registered name - Site address) Campi di attività specifiche / Specific fields of activities

WOOM ITALIA S.R.L. VIALE ORONZO QUARTA, 34 73100 LECCE (LE) ITALIA EROGAZIONE DI SERVIZI DI ORIENTAMENTO AL LAVORO, DI RICERCA E SELEZIONE DEL PERSONALE E DI SUPPORTO ALLA RICOLLOCAZIONE PROFESSIONALE. EROGAZIONE DI SERVIZI DI INTERMEDIAZIONE NEL MERCATO DEL LAVORO. PROGETTAZIONE ED EROGAZIONE DI CORSI DI FORMAZIONE PROFESSIONALE

PROVISION OF JOB GUIDANCE SERVICES, PERSONNEL RESEARCH AND SELECTION, SUPPORT FOR PROFESSIONAL OUTPLACEMENT, PROVISION OF BROKERAGE SERVICES IN THE JOB MARKET, PLANNING AND DELIVERY OF PROFESSIONAL TRAINING COURSES

Data revisione / Revision date: 20.02.2025

**ACCREDIA**  
www.assisi.org

SGQ N° 002 A  
Membro degli Accordi di Riconoscimento ISO 9001 e ISO 14001  
Operatore di RIA, ISO 9001 e ISO 14001  
Member Recognition Agreement

**CISQ**  
www.cisq.org

CISQ è la Federazione Italiana di Organismi di  
Certificazione dei Sistemi di Gestione Anticorruzione  
CISQ is the Italian Federation of  
management system Certification Bodies

**woom**  
ITOLIQ

Rating di  
LEGALITÀ ★ ★ ★  
AGCM - Autorità Garante  
della Concorrenza e del Mercato

Member of CISQ Federation

**RIIA** **IQNET**  
CERTIFIED MANAGEMENT SYSTEM  
ISO 9001 - ISO 14001 - ISO 37001

**RIIA**  
SISTEMA DI GESTIONE  
UNI PDR 125  
Parità di Genere

Finanziato  
dall'Unione europea  
NextGenerationEU

NN



**CERTIFICATO N. EMS-8112/S**  
**CERTIFICATE No.**

SI CERTIFICA CHE IL SISTEMA DI GESTIONE AMBIENTALE DI  
IT IS HEREBY CERTIFIED THAT THE ENVIRONMENTAL MANAGEMENT SYSTEM OF

**WOOM ITALIA S.R.L.**

VIA TOMMASO FIORE, 15 - 70015 NOCI (BA) ITALIA  
NELLE SEGUENTI UNITÀ OPERATIVE / IN THE FOLLOWING OPERATIONAL UNITS

VIA TOMMASO FIORE, 15 - 70015 NOCI (BA) ITALIA  
E CENTRI DI EROGAZIONE DEL SERVIZIO

E UNITÀ OPERATIVE INDICATE NELLE PAGINE SUCCESSIVE / AND OPERATIONAL UNITS IN THE FOLLOWING PAGES

È CONFORME ALLA NORMA / IS IN COMPLIANCE WITH THE STANDARD  
**ISO 14001:2015**

IL REGOLAMENTO TECNICO ACCREDIA RT-09, APPLICABILE IN ITALIA  
PER I SEGUENTI CAMPI DI ATTIVITÀ / FOR THE FOLLOWING FIELDS OF ACTIVITIES

EROGAZIONE DI SERVIZI DI ORIENTAMENTO AL LAVORO, DI RICERCA E SELEZIONE DEL PERSONALE E DI SUPPORTO  
ALLA RICOLLOCAZIONE PROFESSIONALE. EROGAZIONE DI SERVIZI DI INTERMEDIAZIONE NEL MERCATO DEL LAVORO.  
PROGETTAZIONE ED EROGAZIONE DI CORSI DI FORMAZIONE PROFESSIONALE

PROVISION OF JOB GUIDANCE SERVICES, PERSONNEL RESEARCH AND SELECTION, SUPPORT FOR PROFESSIONAL  
OUTPLACEMENT, PROVISION OF BROKERAGE SERVICES IN THE JOB MARKET, PLANNING AND DELIVERY OF  
PROFESSIONAL TRAINING COURSES

La validità del presente certificato è subordinata a sorveglianza periodica annuale / semestrale ed al rispetto completo del sistema di gestione con periodici rinnovi.  
The validity of this certificate is dependent on an annual / bi-monthly audit and on a complete review, every three years, of the management system.

Prima emissione First issue	03.06.2020	Data decisione di rinnovo Renewal decision date	01.06.2023
Data scadenza Expiry date	02.06.2026	Data revisione Revision date	20.02.2025

Amilcare Risi  
Head of Lazio, Sardegna & Campania  
Certification

**ACCREDIA**  
SGA N° 002 D  
Ministero degli Affari Regionali  
Ministero di AA, MM e IAC  
Signature of AA, MM and IAC  
Mutual Recognition Agreement

**RINA Services S.p.A.**  
Via Corsica 32 - 16128 Genova Italy  
V. 2

**CISQ**  
www.rina.org

CISQ è la Federazione Italiana di Organismi di Certificazione del sistema di gestione ambientale  
CISQ is the Italian Federation of management system Certification Bodies



**CERTIFICATO N. EMS-8112/S**  
**CERTIFICATE No.**

Altre unità operative coperte dal sistema di gestione di:  
Other operational units covered by the management system of:

**WOOM ITALIA S.R.L.**

Organizzazione operante secondo le prescrizioni del sistema di Gestione conforme alla Norma /  
Organization operating in accordance with the requirements of the Management System standard

**ISO 14001:2015**

Unità Operative/Operational units (Ragione sociale-Indirizzo-Sito) / Registered name - Site address	Campi di attività specifiche / Specific fields(s) of activities
WOOM ITALIA S.R.L. - CORSO ALClIDE DE GASPERI, 320 70125 BARI (BA) ITALIA	EROGAZIONE DI SERVIZI DI ORIENTAMENTO AL LAVORO, DI RICERCA E SELEZIONE DEL PERSONALE E DI SUPPORTO ALLA RICOLLOCAZIONE PROFESSIONALE. EROGAZIONE DI SERVIZI DI INTERMEDIAZIONE NEL MERCATO DEL LAVORO. PROGETTAZIONE ED EROGAZIONE DI CORSI DI FORMAZIONE PROFESSIONALE PROVISION OF JOB GUIDANCE SERVICES, PERSONNEL RESEARCH AND SELECTION, SUPPORT FOR PROFESSIONAL OUTPLACEMENT, PROVISION OF BROKERAGE SERVICES IN THE JOB MARKET, PLANNING AND DELIVERY OF PROFESSIONAL TRAINING COURSES
WOOM ITALIA S.R.L. - VIA DELLA REPUBBLICA, 36/F 70015 NOCI (BA) ITALIA	EROGAZIONE DI CORSI DI FORMAZIONE PROFESSIONALE DELIVERY OF PROFESSIONAL TRAINING COURSES
WOOM ITALIA S.R.L. - VIA SANT'ANTONIO MARIA ZACCARIA, 4 - 20122 MILANO (MI) ITALIA	UFFICIO DI RAPPRESENTANZA REPRESENTATIVE OFFICE
WOOM ITALIA S.R.L. - VIA TOMMASO FIORE, 15 70015 NOCI (BA) ITALIA	EROGAZIONE DI SERVIZI DI ORIENTAMENTO AL LAVORO, DI RICERCA E SELEZIONE DEL PERSONALE E DI SUPPORTO ALLA RICOLLOCAZIONE PROFESSIONALE. EROGAZIONE DI SERVIZI DI INTERMEDIAZIONE NEL MERCATO DEL LAVORO. PROGETTAZIONE ED EROGAZIONE DI CORSI DI FORMAZIONE PROFESSIONALE PROVISION OF JOB GUIDANCE SERVICES, PERSONNEL RESEARCH AND SELECTION, SUPPORT FOR PROFESSIONAL OUTPLACEMENT, PROVISION OF BROKERAGE SERVICES IN THE JOB MARKET, PLANNING AND DELIVERY OF PROFESSIONAL TRAINING COURSES
WOOM ITALIA S.R.L. - VIALE ORONZO QUARTA, 34 73100 LECCE (LE) ITALIA	EROGAZIONE DI SERVIZI DI ORIENTAMENTO AL LAVORO, DI RICERCA E SELEZIONE DEL PERSONALE E DI SUPPORTO ALLA RICOLLOCAZIONE PROFESSIONALE. EROGAZIONE DI SERVIZI DI INTERMEDIAZIONE NEL MERCATO DEL LAVORO. PROGETTAZIONE ED EROGAZIONE DI CORSI DI FORMAZIONE PROFESSIONALE PROVISION OF JOB GUIDANCE SERVICES, PERSONNEL RESEARCH AND SELECTION, SUPPORT FOR PROFESSIONAL OUTPLACEMENT, PROVISION OF BROKERAGE SERVICES IN THE JOB MARKET, PLANNING AND DELIVERY OF PROFESSIONAL TRAINING COURSES

Data revisione  
Revision date

20.02.2025

**ACCREDIA**  
SGA N° 002 D  
Ministero degli Affari Regionali  
Ministero di AA, MM e IAC  
Signature of AA, MM and IAC  
Mutual Recognition Agreement

**CISQ**  
www.rina.org

CISQ è la Federazione Italiana di Organismi di Certificazione del sistema di gestione ambientale  
CISQ is the Italian Federation of management system Certification Bodies



Member of CISQ Federation



**CERTIFIED MANAGEMENT SYSTEM**  
**ISO 9001 - ISO 14001 - ISO 37001**



**SISTEMA DI GESTIONE**  
**UNI PDR 125**  
**Parità di Genere**



**Finanziato dall'Unione europea**  
NextGenerationEU

NN

## MODELLO 231

WOOM ITALIA S.R.L. ha adottato un sistema di organizzazione, gestione e controllo ai sensi del D.Lgs. 231/01 (responsabilità amministrativa degli enti). Il Modello 231 è stato strutturato considerando la specifica realtà aziendale di Woom Italia con la finalità di organizzare la “vita” dell’ente, in modo da garantire la costante attuazione di una strategia di contenimento del rischio reato che caratterizza, in potenza, tutte le attività aziendali.

Il Modello agisce su più piani e per la realizzazione di più obiettivi: culturale e formativo (promuovendo, in particolare attraverso il Codice Etico aziendale, il Codice Etico Fornitori e Partner, Il Codice/Politica anticorruzione e i Principi generali di comportamento, una politica della legalità d’impresa), organizzativo (strutturando la governance e organizzando i processi aziendali e la gestione delle risorse finanziarie secondo specifiche regole studiate per il contenimento dei rischi-reato), di controllo (prevedendo una rete capillare di “momenti” e “protagonisti” di vigilanza e segnalazione) e, infine, sanzionatorio (adottando un sistema disciplinare che si attiva in caso di violazioni del Modello).

## PROCEDURA WHISTLEBLOWING

WOOM ITALIA S.R.L. in applicazione del D.Lgs 24/23 e dell’art. 6 comma 2-bis D.lgs 231/01, parte integrante del Modello di gestione, organizzazione e controllo adottato ai sensi del Dlgs 231/01, adotta la procedura “Whistleblowing” con lo scopo di definire e regolare le azioni organizzative e i processi interni necessari ad istituire e attuare, all’interno della Società, un sistema di segnalazione appunto nominato “whistleblowing”.

Tale scelta è motivata dal fatto che la WOOM ITALIA S.R.L. crede fortemente in una cultura aziendale in cui chiunque si senta libero di condividere e comunicare reali preoccupazioni in merito a presunte irregolarità senza dover temere conseguenze negative, in conformità con i valori fondamentali promossi dalla Società e, al tempo stesso, scoraggiando le persone dal commettere abusi e irregolarità, e promuovendo un clima di apertura, trasparenza e integrità.

## POLITICA PARITA' DI GENERE

WOOM ITALIA S.r.l. opera nel settore della “Progettazione ed Erogazione di Corsi di Formazione Professionale, Erogazione dei Servizi di Orientamento al Lavoro, di Ricerca e Selezione del Personale e di Supporto alla Ricollocazione Professionale, Servizi per l’Incontro tra Domanda e Offerta di Lavoro attuando un Sistema di Gestione Integrato sottoposto periodicamente a valutazione della conformità da parte di Organismi di Certificazione indipendenti e accreditati, compresi gli

NN



aspetti relativi alla Parità di Genere (UNI PdR 125: 2022). La presente Politica Aziendale, emessa per la Parità di Genere, parte dal principio di uguaglianza di genere articolato su tutto il percorso professionale del personale, sia interno che esterno come i collaboratori, con l'obiettivo di incrementare la presenza femminile all'interno del contesto lavorativo ma anche di garantire pari opportunità di avanzamento nella carriera e di trattamento economico attraverso politiche e piani di reclutamento atti a favorire e valorizzare le diversità e la meritocrazia.


In tale contesto WOOM ITALIA S.r.l., si impegna a:

- ✓ Diffondere la cultura della diversità e delle pari opportunità tra i dipendenti e i collaboratori assicurandosi che tutti siano trattati, in ogni momento, con dignità, rispetto ed equità;
- ✓ Creare un ambiente di lavoro accogliente, libero da qualsiasi discriminazione diretta o indiretta e qualsiasi tipo di comportamento lesivo basato sulla diversità personale, sociale, politica e culturale;
- ✓ Monitorare regolarmente gli indicatori relativi alla parità di genere al fine di definire le azioni più opportune, tempestive ed efficaci per il raggiungimento degli obiettivi fissati;
- ✓ Applicare specifiche politiche per la gestione del personale finalizzate a garantire equità in tutte le fasi del rapporto di lavoro, dal processo di selezione delle persone, all'assegnazione dei ruoli, alla gestione della carriera, alla valutazione e sviluppo professionale, all'equità salariale, alla risoluzione del rapporto lavorativo;
- ✓ Applicare politiche di mobilità interna e di successione a posizioni manageriali coerenti con i principi di un'organizzazione inclusiva e rispettosa della Parità di Genere;
- ✓ Applicare politiche di comunicazione interna ed esterna volte a perseguire la parità di genere, valorizzare le diversità e supportare l'empowerment femminile;
- ✓ Riconoscere il valore dell'equilibrio tra vita professionale e vita privata sviluppando programmi e iniziative per la genitorialità e cura e per la conciliazione dei tempi vita-lavoro;
- ✓ Applicare rigide politiche di prevenzione di ogni forma di abuso fisico, verbale, digitale (molestie) sui luoghi di lavoro.

NN







**CERTIFICATO N. PDR125-612/24**  
**CERTIFICATE No.**

SI CERTIFICA CHE IL SISTEMA DI GESTIONE PER LA PARITÀ DI GENERE DI  
IT IS HEREBY CERTIFIED THAT THE GENDER EQUALITY MANAGEMENT SYSTEM OF

**WOOM ITALIA S.R.L.**

VIA TOMMASO FIORE, 15 - 70015 NOCI (BA) ITALIA  
NELLE SEGUENTI SEDI OPERATIVE / IN THE FOLLOWING OPERATIONAL UNITS  
VIA TOMMASO FIORE, 15 - 70015 NOCI (BA) ITALIA  
E UNITÀ OPERATIVE ASSIEME NELLE PAGINE SUCCESSIVE / AND OPERATIONAL UNITS IN THE FOLLOWING PAGES  
E' CONFORME ALLA NORMA / IS IN COMPLIANCE WITH THE STANDARD

**UNI/PdR 125:2022**

PER I SEGUENTI CAMPI DI ATTIVITÀ / FOR THE FOLLOWING FIELDS OF ACTIVITIES

PER INFORMAZIONI SULLA VALIDITÀ DEL CERTIFICATO, VISITARE IL SITO [www.rina.org](http://www.rina.org)  
For information concerning validity of the certificate, you can visit the site [www.rina.org](http://www.rina.org)

La validità del presente certificato è subordinata a monitoraggio periodico annuale / The validity of this certificate is dependent on an annual (or monthly audit and on a complete review, every three years, of the management system  
L'uso e la validità del presente certificato sono soggetti al rispetto del documento RINA. Regole generali. Norme per la Certificazione di Sistemi di Gestione / The use and validity of this certificate are subject to compliance with the RINA document: General Rules for the Certification of Management Systems

Prima emissione / First issue	23.12.2024
Data scadenza / Expiry date	22.12.2027
Data revisione / Revision date	25.03.2025


ACCREDITED BY UNI

Revisione degli Accordi di Mutuo Riconoscimento (Co-AR) a tutti i livelli / Mutual Recognition Agreements

Amministratore RINA  
Head of Labs, Services & Campaigns Certification  
*Amministratore RINA*  
**RINA Services S.p.A.**  
Via Corsica 12 - 00187 Roma (Italy)

CISQ

CISQ è la Federazione Italiana di Organismi di Certificazione del sistema di gestione secondo ISO 9001 e la Federazione di Organismi di Certificazione del sistema di gestione secondo ISO 14001 e la Federazione di Organismi di Certificazione del sistema di gestione secondo ISO 45001



**CERTIFICATO N. PDR125-612/24**  
**CERTIFICATE No.**

Altre unità operative coperte dal sistema di gestione di:  
Other operational units covered by the management system of:

**WOOM ITALIA S.R.L.**

Organizzazione operante secondo le prescrizioni del sistema di Gestione conforme alla Norma / Organization operating in accordance with the requirements of the Management System standard

**UNI/PdR 125:2022**

Unità Operative/Operational units (Ragione sociale-Indirizzo-Sito / Registered name - Site address)	Campi di attività specifiche / Specific fields of activities
WOOM ITALIA S.R.L. CORSO ALDORE DE GASPERI, 120 70125 BARI (BA) ITALIA	MISURE PER GARANTIRE LA PARITÀ DI GENERE NEL SEGUENTE CONTESTO LAVORATIVO: EROGAZIONI DI SERVIZI DI ORIENTAMENTO AL LAVORO, DI RICERCA E SELEZIONE DEL PERSONALE E DI SUPPORTO ALLA RICOLLOCAZIONE PROFESSIONALE. EROGAZIONE DI SERVIZI DI INTERMEDIAZIONE NEL MERCATO DEL LAVORO. PROGETTAZIONE ED EROGAZIONE DI CORSI DI FORMAZIONE PROFESSIONALE.
WOOM ITALIA S.R.L. VIA DELLA REPUBBLICA, 36/F 70015 NOCI (BA) ITALIA	MISURE PER GARANTIRE LA PARITÀ DI GENERE NEL SEGUENTE CONTESTO LAVORATIVO: EROGAZIONE DI CORSI DI FORMAZIONE PROFESSIONALE.
WOOM ITALIA S.R.L. VIA TOMMASO FIORE, 15 70015 NOCI (BA) ITALIA	MISURE PER GARANTIRE LA PARITÀ DI GENERE NEL SEGUENTE CONTESTO LAVORATIVO: EROGAZIONI DI SERVIZI DI ORIENTAMENTO AL LAVORO, DI RICERCA E SELEZIONE DEL PERSONALE E DI SUPPORTO ALLA RICOLLOCAZIONE PROFESSIONALE. EROGAZIONE DI SERVIZI DI INTERMEDIAZIONE NEL MERCATO DEL LAVORO. PROGETTAZIONE ED EROGAZIONE DI CORSI DI FORMAZIONE PROFESSIONALE.

La validità del presente certificato è subordinata a monitoraggio periodico annuale / The validity of this certificate is dependent on an annual (or monthly audit and on a complete review, every three years, of the management system  
L'uso e la validità del presente certificato sono soggetti al rispetto del documento RINA. Regole generali. Norme per la Certificazione di Sistemi di Gestione / The use and validity of this certificate are subject to compliance with the RINA document: General Rules for the Certification of Management Systems

Data revisione / Revision date	25.03.2025
--------------------------------	------------


ACCREDITED BY UNI

Revisione degli Accordi di Mutuo Riconoscimento (Co-AR) a tutti i livelli / Mutual Recognition Agreements

Amministratore RINA  
Head of Labs, Services & Campaigns Certification  
*Amministratore RINA*  
**RINA Services S.p.A.**  
Via Corsica 12 - 00187 Roma (Italy)

CISQ

CISQ è la Federazione Italiana di Organismi di Certificazione del sistema di gestione secondo ISO 9001 e la Federazione di Organismi di Certificazione del sistema di gestione secondo ISO 14001 e la Federazione di Organismi di Certificazione del sistema di gestione secondo ISO 45001



**CERTIFICATO N. PDR125-612/24**  
**CERTIFICATE No.**

Altre unità operative coperte dal sistema di gestione di:  
Other operational units covered by the management system of:

**WOOM ITALIA S.R.L.**

Organizzazione operante secondo le prescrizioni del sistema di Gestione conforme alla Norma / Organization operating in accordance with the requirements of the Management System standard

**UNI/PdR 125:2022**

Unità Operative/Operational units (Ragione sociale-Indirizzo-Sito / Registered name - Site address)	Campi di attività specifiche / Specific fields of activities
WOOM ITALIA S.R.L. VIALE ORONZO QUARTA, 34 73100 LECCE (LE) ITALIA	MISURE PER GARANTIRE LA PARITÀ DI GENERE NEL SEGUENTE CONTESTO LAVORATIVO: EROGAZIONI DI SERVIZI DI ORIENTAMENTO AL LAVORO, DI RICERCA E SELEZIONE DEL PERSONALE E DI SUPPORTO ALLA RICOLLOCAZIONE PROFESSIONALE. EROGAZIONE DI SERVIZI DI INTERMEDIAZIONE NEL MERCATO DEL LAVORO. PROGETTAZIONE ED EROGAZIONE DI CORSI DI FORMAZIONE PROFESSIONALE.

La validità del presente certificato è subordinata a monitoraggio periodico annuale / The validity of this certificate is dependent on an annual (or monthly audit and on a complete review, every three years, of the management system  
L'uso e la validità del presente certificato sono soggetti al rispetto del documento RINA. Regole generali. Norme per la Certificazione di Sistemi di Gestione / The use and validity of this certificate are subject to compliance with the RINA document: General Rules for the Certification of Management Systems

Data revisione / Revision date	25.03.2025
--------------------------------	------------


ACCREDITED BY UNI

Revisione degli Accordi di Mutuo Riconoscimento (Co-AR) a tutti i livelli / Mutual Recognition Agreements

Amministratore RINA  
Head of Labs, Services & Campaigns Certification  
*Amministratore RINA*  
**RINA Services S.p.A.**  
Via Corsica 12 - 00187 Roma (Italy)

CISQ

CISQ è la Federazione Italiana di Organismi di Certificazione del sistema di gestione secondo ISO 9001 e la Federazione di Organismi di Certificazione del sistema di gestione secondo ISO 14001 e la Federazione di Organismi di Certificazione del sistema di gestione secondo ISO 45001



**CERTIFICATO N. PDR125-612/24**  
**CERTIFICATE No.**

Altre unità operative coperte dal sistema di gestione di:  
Other operational units covered by the management system of:

**WOOM ITALIA S.R.L.**

Organizzazione operante secondo le prescrizioni del sistema di Gestione conforme alla Norma / Organization operating in accordance with the requirements of the Management System standard

**UNI/PdR 125:2022**

Unità Operative/Operational units (Ragione sociale-Indirizzo-Sito / Registered name - Site address)	Campi di attività specifiche / Specific fields of activities
WOOM ITALIA S.R.L. VIALE ORONZO QUARTA, 34 73100 LECCE (LE) ITALIA	MISURE PER GARANTIRE LA PARITÀ DI GENERE NEL SEGUENTE CONTESTO LAVORATIVO: EROGAZIONI DI SERVIZI DI ORIENTAMENTO AL LAVORO, DI RICERCA E SELEZIONE DEL PERSONALE E DI SUPPORTO ALLA RICOLLOCAZIONE PROFESSIONALE. EROGAZIONE DI SERVIZI DI INTERMEDIAZIONE NEL MERCATO DEL LAVORO. PROGETTAZIONE ED EROGAZIONE DI CORSI DI FORMAZIONE PROFESSIONALE.

La validità del presente certificato è subordinata a monitoraggio periodico annuale / The validity of this certificate is dependent on an annual (or monthly audit and on a complete review, every three years, of the management system  
L'uso e la validità del presente certificato sono soggetti al rispetto del documento RINA. Regole generali. Norme per la Certificazione di Sistemi di Gestione / The use and validity of this certificate are subject to compliance with the RINA document: General Rules for the Certification of Management Systems

Data revisione / Revision date	25.03.2025
--------------------------------	------------

ACCREDITED BY UNI

Revisione degli Accordi di Mutuo Riconoscimento (Co-AR) a tutti i livelli / Mutual Recognition Agreements

Amministratore RINA  
Head of Labs, Services & Campaigns Certification  
*Amministratore RINA*  
**RINA Services S.p.A.**  
Via Corsica 12 - 00187 Roma (Italy)

CISQ

CISQ è la Federazione Italiana di Organismi di Certificazione del sistema di gestione secondo ISO 9001 e la Federazione di Organismi di Certificazione del sistema di gestione secondo ISO 14001 e la Federazione di Organismi di Certificazione del sistema di gestione secondo ISO 45001

NN

**woom**  
ITALIA

Rating di  
LEGALITÀ ★★★★★

AGCM - Autorità Garante  
della Concorrenza e del Mercato

Member of CISQ Federation

**RINA** 

**CERTIFIED MANAGEMENT SYSTEM**  
ISO 9001 - ISO 14001 - ISO 37001

**RINA**

**SISTEMA DI GESTIONE**  
**UNI PDR 125**  
**Parità di Genere**

 **Finanziato dall'Unione europea**  
NextGenerationEU

## SERVIZI EROGATI

### SERVIZI AI CITTADINI

Consentire al cliente di sottoporre la propria richiesta ad un operatore qualificato e di essere indirizzato al servizio più appropriato a rispondere al bisogno espresso.

Alle persone che fruiscono del servizio è garantita l'accoglienza presso uno spazio dedicato ad un colloquio preliminare con un operatore qualificato. Nel corso del colloquio il cliente può illustrare il proprio problema professionale e ricevere dall'operatore alcune prime informazioni in merito ai servizi considerati più adeguati a soddisfare il suo bisogno.

La prestazione si conclude con l'espletamento delle procedure essenziali che consentono all'utente di accedere all'offerta dei servizi disponibili, tra cui il Patto di Servizio che impegna la struttura di erogazione e il cliente ad intraprendere un percorso per la ricerca attiva del lavoro.

Procedure:

- breve colloquio preliminare in cui si recepisce la richiesta dell'utente e si forniscono le prime informazioni sui servizi disponibili e sulle relative modalità di accesso e fruizione;
- invito ad utilizzare strumenti e materiali informativi disponibili in auto consultazione sul mercato del lavoro e sulle opportunità formative e occupazionali;
- registrazione nella banca dati degli utenti per le successive attività di diffusione del CV e di ricerca attiva del lavoro;
- compilazione del Patto di Servizio che definisce gli obblighi reciproci tra servizio e cliente;
- rinvio tramite appuntamento al servizio interno o esterno alla struttura di erogazione considerato più idoneo ad affrontare i bisogni del cliente.

Destinatari:

- giovani in cerca di prima occupazione;
- disoccupati in cerca di occupazione;
- occupati che intendono cambiare lavoro;
- chiunque sia alla ricerca di un impiego o di opportunità formative.

NN



Tempistica:

Accesso al servizio: immediato, salvo attesa del proprio turno allo sportello (max 30 minuti)

Durata del colloquio: min. 15 minuti

### **Colloquio di orientamento**

Nel colloquio di orientamento si indaga sulle problematiche e sulle caratteristiche del destinatario, si effettua l'analisi delle sue esperienze formative e professionali, si definisce una scheda individuale degli ambiti di sviluppo e si redige, se utile, il curriculum vitae in formato europeo. Il focus principale è l'accertamento delle competenze professionali acquisite dall'utente durante le precedenti esperienze lavorative e l'individuazione di eventuali punti di criticità per l'inserimento lavorativo. Successivamente si vagliano gli ambiti di disponibilità e le preferenze relativamente sia ai percorsi formativi che all'attività lavorativa. Sulla base delle informazioni raccolte si mette a punto un progetto professionale.

### **Modalità di erogazione**

Presentazione approfondita del percorso e dei servizi:

- Analisi delle esperienze formative e professionali, degli ambiti di interesse, degli obiettivi professionali;
- Lettura cv, correzione del curriculum, ridefinizione del cv e ri-redazione;
- definizione del percorso personalizzato e dei servizi di cui usufruirà l'utente sulla base degli obiettivi professionali e dei fabbisogni formativi/di orientamento e Formalizzazione e sottoscrizione del PAI.

### **Bilancio delle competenze**

Il servizio si articola in incontri individuali finalizzati a redigere la scheda individuale delle competenze al fine di progettare un piano di sviluppo professionale del destinatario. Il percorso consente all'utente di approfondire e mettere a fuoco le esperienze studio e formazione, le esperienze lavorative passate e presenti, le attività extra professionali.

### **Modalità di erogazione**

- Analisi delle esperienze studio e formazione
- Ricostruzione percorso professionale
- Analisi delle esperienze lavorative passate e presenti

NN





- Analisi delle attività extra professionali
- Analisi competenze tecniche e trasversali
- Analisi aree di interesse, valori, motivazioni
- Priorità lavorative
- Costruzione del proprio progetto professionale
- Stesura Bilancio di Competenze

### **Mediazione domanda/offerta di lavoro**

La mediazione domanda/offerta di lavoro indica una serie di azioni a supporto dell'utente per la definizione di un piano di ricerca di lavoro. Questo intervento si pone l'obiettivo della definizione del piano di ricerca attiva del lavoro ed assistenza nel contatto con l'azienda; raccolta e diffusione del c.v.; ricerca e segnalazione delle offerte di lavoro, preselezione, verifica disponibilità e gestione del contatto/visita in azienda.

Modalità di erogazione:

- Individuazione delle opportunità professionali
- Valutazione delle proposte di lavoro
- Invio delle candidature
- Monitoraggio degli esiti dei colloqui svolti

### **Orientamento e formazione alla ricerca attiva del lavoro**

Incontri finalizzati a fornire gli strumenti fondamentali per valorizzare il profilo dei destinatari.

Modalità di erogazione:

- Supporto nella preparazione e nell'apportare modifiche al curriculum vitae formato europeo dell'utente;
- Consulenza su come creare autonomamente una lettera di presentazione;
- Consulenza sulle varie tipologie di contratti di lavoro esistenti;
- Consulenza sul mercato del lavoro;
- Individuazione dei canali di ricerca: siti internet dedicati al lavoro, quotidiani, periodici dedicati, lista agenzie per il lavoro presenti sul territorio, elenco società di ricerca e selezione del personale, elenco centri per l'impiego;
- Possibilità di usufruire della postazione internet per la ricerca di offerte di lavoro

NN



- Supporto attraverso simulazioni nella gestione del colloquio di selezione in azienda dell'utente

### **Tirocini di formazione e orientamento e tirocini di inserimento e reinserimento**

Gli utenti che usufruiscono di questo servizio vengono avviati ad un periodo di tirocinio in azienda al fine di agevolare la conoscenza del mondo del lavoro, facilitare le scelte professionali e far acquisire competenze professionali utili per l'accesso al lavoro.

#### **Modalità di erogazione:**

- Informazione sulle opportunità esistenti sul territorio
- Consulenza per la scelta del tirocinio più appropriato
- Obiettivi attivazione e monitoraggio tirocinio
- Attivazione stage tramite la segreteria
- Monitoraggio via mail, contatto telefonico o eventuali colloqui; questionario intermedio di monitoraggio stage e questionario finale di monitoraggio stage

## **SERVIZI ALLE IMPRESE**

### **Preselezione e Selezione**

WOOM ITALIA S.R.L. si occupa di preselezioni per posizioni di stage (giovani con titolo di studio e nessuna esperienza lavorativa) e di selezioni per offerte di lavoro.

La metodologia adottata pone l'analisi delle esigenze aziendali come punto di partenza dell'intero processo di selezione.

Viene instaurata con l'azienda una partnership basata sull'attento ascolto e sulla comprensione delle esigenze del cliente, al fine di orientare i progetti di ricerca all'individuazione di candidature in linea con le aspettative aziendali.

Si approfondisce la conoscenza del cliente incontrandolo direttamente in azienda per condividere le specificità di business e per meglio cogliere ogni dettaglio del "clima" aziendale.

Responsabili di tutto il processo, i selezionatori affiancano il cliente nella definizione della posizione e del profilo, selezionando i giovani e seguendone l'inserimento in azienda.

Per portare a termine con successo le missioni di selezione i recruiter adottano un approccio omogeneo che combina più metodi: banca dati informatica, approccio diretto e web.

NN



### **Promozione di tirocini di formazione e orientamento e di inserimento e reinserimento**

WOOM ITALIA S.R.L. è ente promotore di stage e offre alle aziende assistenza in fase di attivazione, nelle procedure di convenzionamento, nella definizione del progetto formativo, del tutoraggio e assolvendo gli adempimenti di legge.

### **Promozione dell'apprendistato**

WOOM ITALIA S.R.L. affianca le aziende nell'inserimento dei giovani con apprendistato professionalizzante (18-29 anni).

Il servizio offerto da dall'Ente per le imprese che intendono inserire giovani in Apprendistato si avvale della consulenza di professionisti esperti iscritti all'ordine degli avvocati e commercialisti:

- Ricerca e selezione dell'apprendista;
- Redazione/revisione del contratto, bilancio di competenze dell'apprendista e stesura del PFI;
- Formazione trasversale obbligatoria (40-80-120 ore);
- Assistenza alla formalizzazione della formazione interna in affiancamento all'azienda e documentazione di supporto;
- Segnalazione di agevolazioni e bonus assunzionali previsti nel territorio di riferimento affiancamento nella gestione ed erogazione della formazione interna ed esterna dell'apprendista.



Il programma Garanzia Giovani è un'iniziativa europea nata dalla necessità di fronteggiare le difficoltà di inserimento lavorativo e la disoccupazione giovanile (in data 21/09/2022 Woom Italia ha sottoscritto l'AUO che stabilisce regole per l'attuazione delle misure previste dall'avviso pubblico).

L'Avviso è rivolto ai soggetti, in possesso dei requisiti previsti, interessati alla presentazione di candidature per la realizzazione delle sotto elencate misure previste nel Piano regionale per l'attuazione della Garanzia Giovani (DGR n. 2075 del 18/11/2019 e s.m.i.), Il Fase:

NN



Misura 1-C "Orientamento specialistico o di II livello"

Misura 2-A "Formazione mirata all'inserimento lavorativo"

Misura 3 "Accompagnamento al lavoro"

Misura 5 "Tirocinio extra-curriculare"

Misura 5bis "Tirocinio extra-curriculare in mobilità geografica"

Le attività previste dalla Misura 1C dovranno essere concluse entro il 30/11/2025.

Le attività previste dalle Misure 2A-3-5 dovranno essere concluse entro il 31/12/2025.

Misura 1B (Accoglienza, presa in carico, orientamento): AUO sottoscritto in data 06/06/2022 (Autorizzazione regionale n. 211 del 11/05/2022).

Le attività previste dalla Misura 1B dovranno essere concluse entro il 30/11/2025.

NN





## DETERMINAZIONE DEL DIRIGENTE SEZIONE POLITICHE E MERCATO DEL LAVORO

- 21 aprile 2023, n. 193 Piano Attuativo Regionale del Programma Nazionale per la garanzia di occupabilità dei lavoratori (GOL). Avviso 1 GOL/2022 Percorsi 1-2-3. Pubblicazione Elenco dei soggetti esecutori delle misure e dei servizi per il Lavoro e la Formazione, a seguito di intervenute precisazioni da parte dell'Unità di Missione PNRR del Ministero del Lavoro; Allegato "A" – "Elenco generale dei Soggetti esecutori delle misure e dei servizi per il Lavoro e la Formazione nell'ambito di GOL Percorsi 1, 2 e 3:

Codice pratica Woom Italia: FSIPC28, Servizi per cui Woom Italia è autorizzato: servizi formativi e servizi al lavoro: sede Noci.

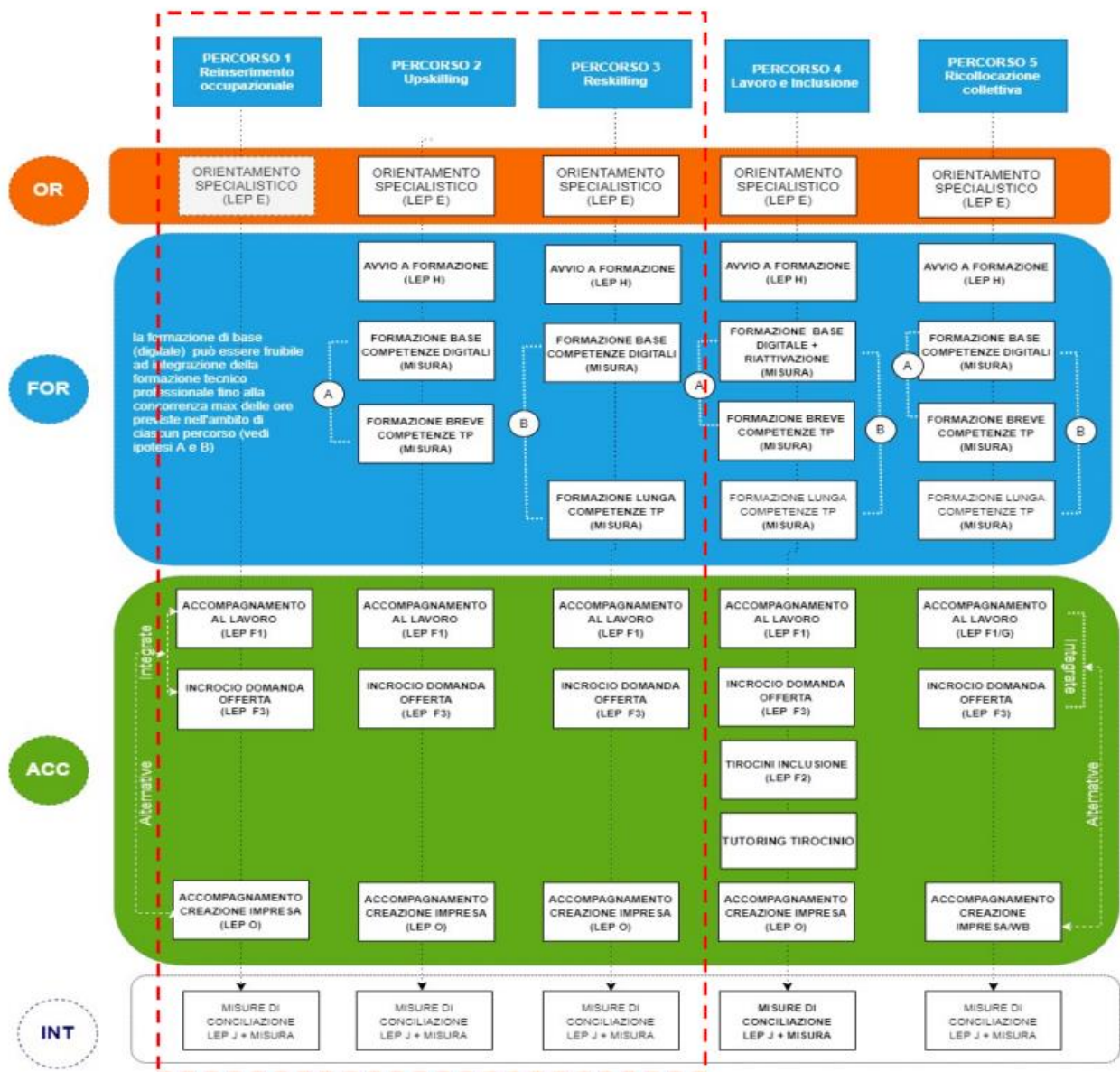
A partire dal 06.12.204 le attività del Percorso 1 sono state avviate anche presso le sedi Woom Italia di Bari e Lecce, già autorizzate all'erogazione dei servizi al lavoro con A.D. ARPAL PUGLIA n. 830 del 29.08.2024.

- 4 aprile 2024 n. 607 (ammissione dell'istanza di candidatura all'erogazione degli interventi formativi relativi al Percorso 2 e 3 in risposta all'Avviso 3/2023 approvato con Atto Dirigenziale n.2589 del 21 dicembre 2023) per la sede di Noci; in data 15.05.2025 è stata inoltrata tramite la Piattaforma Sistema Puglia l'istanza di variazione di integrazione sedi per poter erogare gli interventi dell'Avviso 3/2023 GOL presso le sedi di Bari e Lecce;
- 15 novembre 2024 n. 1732 del 15 novembre 2024 e successiva AD n. 5 del 7 gennaio 2025 (ammissione dell'istanza di candidatura per l'attuazione dei percorsi a valere sulla Riapertura dell'Avviso 2/2023 GOL "Competenze Digitali" nell'ambito del Percorso 1 – Reinserimento Lavorativo) per la sede di Noci, Bari e Lecce.

NN



## ARTICOLAZIONE DEI PERCORSI: MISURE E SERVIZI EROGABILI



NN



## PROFESSIONALITA' COINVOLTE

Tutta l'attività di WOOM ITALIA S.R.L. si fonda sul perseguimento di una politica della Qualità efficace e efficiente e sul suo mantenimento vivo e diffuso a tutti i livelli aziendali.

L'Ente promuove dunque la crescita delle proprie risorse umane che, perseguita attraverso un'efficace attività di formazione professionale, permette ad ogni operatore di elaborare strategie e metodologie di lavoro in grado di concorrere fattivamente al raggiungimento degli obiettivi di qualità aziendale.

Ai fini dell'erogazione dei servizi di cui alla presente carta, WOOM ITALIA S.R.L. garantirà, in ciascuna sede, l'operatività di figure professionali afferenti ai seguenti profili:

NN







Finanziato  
dall'Unione europea  
NextGenerationEU



## UNITA' ORGANIZZATIVA - NOCI

**RESPONSABILE UNITA' ORGANIZZATIVA**  
**ANTONIO TINELLI**

**ADDETTO ACCOGLIENZA**  
**VITA GABRIELE**

**TUTOR INDIVIDUALE**  
**NICOLA NOTARNICOLA**  
**ANNA AMATULLI**  
**ANGELA GUAGNANO**  
**RICCARDO BELVISO**  
**TERESA FIORETTI**  
**MARIAPALMA CHIARELLI**  
**PASQUA DONGIOVANNI**  
**MARIANA NATILE**  
**ANNAMARIA ROBERTO**  
**DANIELA LIPPOLIS**  
**DOMENICO MEZZAPESA**  
**GIACINTO CASTELLANA**  
**ROSSANA GENTILE**  
**GIUSEPPE GIRARDI**  
**LUCIANA MORGESE**

**ESPERTO JUNIOR IN AFFIANCAMENTO**  
**AL TUTOR INDIVIDUALE**  
**VITIANA TINELLI**  
**MARIA TRISOLINI**  
**BIAGIO ANTONELLO DONATELLI**  
**VITO CARUCCI**  
**VITO FUSILLO**  
**PAOLA ANNESE**  
**ANGELA LAERA**  
**MARILENA RITA INTINI**  
**MARIELLA PALATTELLA**  
**ADRIANO MARTELLO**

**OPERATORE A SUPPORTO**  
**DELL'INSERIMENTO LAVORATIVO DEI DISABILI**  
**VITIANA TINELLI**  
**ANTONIO NATILE**  
**MARIANA NATILE**

**ESPERTO JUNIOR IN AFFIANCAMENTO**  
**AL TUTOR INDIVIDUALE A SUPPORTO DELL'INSERIMENTO**  
**LAVORATIVO DEI DISABILI**  
**DONATO LAZAZZERA**  
**NICOLA NOTARNICOLA**

**OPERATORE A SUPPORTO DELL'INSERIMENTO**  
**LAVORATIVO DELLE DONNE**  
**ANGELA GUAGNANO**  
**PASQUA DONGIOVANNI**  
**MARIANGELA FUSILLO**  
**DANIELA LIPPOLIS**  
**ANNAMARIA ROBERTO**

**ESPERTO JUNIOR IN AFFIANCAMENTO ALL'OPERATORE A**  
**SUPPORTO DELL'INSERIMENTO LAVORATIVO DELLE DONNE**  
**MARIA TRISOLINI**  
**ANNA AMATULLI**  
**PAOLA ANNESE**  
**MARIA EDVIGE POLIGNANO**  
**TANIA RECCHIA**  
**LAURA MADDALENA MOTTOLA**

**OPERATORE A SUPPORTO**  
**DELL'INSERIMENTO LAVORATIVO DEI MIGRANTI**  
**DOMENICO MEZZAPESA**  
**ELISABETTA INTINI**  
**GIACINTO CASTELLANA**

**ESPERTO JUNIOR IN AFFIANCAMENTO ALL'OPERATORE A**  
**SUPPORTO DELL'INSERIMENTO LAVORATIVO DEI MIGRANTI**  
**RICCARDO BELVISO**  
**TERESA FIORETTI**

Aggiornamento al 28/08/2025

**woom**  
ITALIA

NN

**woom**  
ITALIA

Rating di  
LEGALITÀ ★ ★ ★  
AGCM - Autorità Garante  
della Concorrenza e del Mercato

Member of CISQ Federation

**RINA** **IQNET**  
CERTIFIED MANAGEMENT SYSTEM  
ISO 9001 - ISO 14001 - ISO 37001

**RINA**  
SISTEMA DI GESTIONE  
UNI PDR 125  
Parità di Genere

Finanziato  
dall'Unione europea  
NextGenerationEU



Finanziato dall'Unione europea  
NextGenerationEU



ML



REGIONE PUGLIA



ARPAL PUGLIA



PUGLIA FESR-FSE 2014-2020  
Il futuro alla portata di tutti

# UNITA' ORGANIZZATIVA - BARI

Sede accreditata per l'erogazione dei servizi per il lavoro nelle aree "Servizi di base" e "Servizi specialistici" (Donne - Migranti - Disabili) con Albo d'ingegneri n. 830 del 29/08/2024 di ARPAL Puglia.

**RESPONSABILE UNITA' ORGANIZZATIVA**  
**ANTONIO TINELLI**

**ADDETTO ACCOGLIENZA**  
**TERESA FIORETTI**

**TUTOR INDIVIDUALE**  
**NICOLA NOTARNICOLA**  
ANNA AMATULLI  
ANGELA GIUGNANO  
RICCARDO BELVISO  
MARIAPALMA CHIARELLI  
PASQUA DONGIOVANNI  
MARIANA NATILE  
ANNAMARIA ROBERTO  
DANIELA LIPPOLIS  
DOMENICO MEZZAPESA  
GIACINTO CASTELLANA  
ROSSANA GENTILE  
GIUSEPPE GIRARDI  
LUCIANA MORGESE

**ESPERTO JUNIOR IN AFFIANCAMENTO AL TUTOR INDIVIDUALE**  
VITIANA TINELLI  
BIAGIO ANTONELLO DONATELLI  
VITO CARUCCI  
VITO FUSILLO  
ANGELA LAERA  
MARILENA RITA INTINI  
MARIELLA PALATTELLA  
ADRIANO MARTELLO

**OPERATORE A SUPPORTO DELL'INSERIMENTO LAVORATIVO DEI DISABILI**  
VITIANA TINELLI  
ANTONIO NATILE  
MARIANA NATILE

**ESPERTO JUNIOR IN AFFIANCAMENTO AL TUTOR INDIVIDUALE A SUPPORTO DELL'INSERIMENTO LAVORATIVO DEI DISABILI**  
**DONATO LAZAZZERA**  
**NICOLA NOTARNICOLA**

**OPERATORE A SUPPORTO DELL'INSERIMENTO LAVORATIVO DELLE DONNE**  
ANGELA GIUGNANO  
PASQUA DONGIOVANNI  
MARIANGELA FUSILLO  
DANIELA LIPPOLIS  
ANNAMARIA ROBERTO

**ESPERTO JUNIOR IN AFFIANCAMENTO ALL'OPERATORE A SUPPORTO DELL'INSERIMENTO LAVORATIVO DELLE DONNE**  
ANNA AMATULLI  
MARIA EDVIGE POLIGNANO  
TANIA RECCHIA  
LAURA MADDALENA MOTTOLA

**OPERATORE A SUPPORTO DELL'INSERIMENTO LAVORATIVO DEI MIGRANTI**  
DOMENICO MEZZAPESA  
ELISABETTA INTINI  
GIACINTO CASTELLANA

**ESPERTO JUNIOR IN AFFIANCAMENTO ALL'OPERATORE A SUPPORTO DELL'INSERIMENTO LAVORATIVO DEI MIGRANTI**  
**RICCARDO BELVISO**

28/08/2025



NN



Member of CISQ Federation



CERTIFIED MANAGEMENT SYSTEM  
ISO 9001 - ISO 14001 - ISO 37001



SISTEMA DI GESTIONE  
UNI PDR 125  
Parità di Genere







**Finanziato dall'Unione europea**  
NextGenerationEU



**REGIONE PUGLIA**



**ARPAL PUGLIA**



**PUGLIA FESR-FSE 2014-2020**  
Il denaro alla portata di tutti

## UNITA' ORGANIZZATIVA - LECCE

Sede accreditata per l'erogazione dei servizi per il lavoro nell'area "Servizi di base" e "Servizi specialistici" (Donne - Migranti - Disabili) con Ato dirigenziale n. 830 del 29/06/2024 di ARPAL Puglia.

**RESPONSABILE UNITA' ORGANIZZATIVA**  
**ANTONIO TINELLI**

**ADDETTO ACCOGLIENZA**  
**PATRIZIA VENTICINQUE**

**TUTOR INDIVIDUALE**  
**NICOLA NOTARNICOLA**  
**ANNA AMATULLI**  
**ANGELA GUAGNANO**  
**RICCARDO BELVISO**  
**MARIAPALMA CHIARELLI**  
**PASQUA DONGIOVANNI**  
**MARIANA NATILE**  
**ANNAMARIA ROBERTO**  
**DANIELA LIPPOLIS**  
**DOMENICO MEZZAPESA**  
**GIACINTO CASTELLANA**  
**ROSSANA GENTILE**  
**GIUSEPPE GIRARDI**  
**LUCIANA MORGESE**

**ESPERTO JUNIOR IN AFFIANCAMENTO AL TUTOR INDIVIDUALE**  
**VITIANA TINELLI**  
**BIAGIO ANTONELLO DONATELLI**  
**VITO CARUCCI**  
**VITO FUSILLO**  
**ANGELA LAERA**  
**MARILENA RITA INTINI**  
**MARIELLA PALATTELLA**  
**ADRIANO MARTELLO**

**OPERATORE A SUPPORTO DELL'INSERIMENTO LAVORATIVO DEI DISABILI**  
**VITIANA TINELLI**  
**ANTONIO NATILE**  
**MARIANA NATILE**

**ESPERTO JUNIOR IN AFFIANCAMENTO AL TUTOR INDIVIDUALE A SUPPORTO DELL'INSERIMENTO LAVORATIVO DEI DISABILI**  
**DONATO LAZAZZERA**  
**NICOLA NOTARNICOLA**

**OPERATORE A SUPPORTO DELL'INSERIMENTO LAVORATIVO DELLE DONNE**  
**ANGELA GUAGNANO**  
**PASQUA DONGIOVANNI**  
**MARIANGELA FUSILLO**  
**DANIELA LIPPOLIS**  
**ANNAMARIA ROBERTO**

**ESPERTO JUNIOR IN AFFIANCAMENTO ALL'OPERATORE A SUPPORTO DELL'INSERIMENTO LAVORATIVO DELLE DONNE**  
**ANNA AMATULLI**  
**MARIA EDVIGE POLIGNANO**  
**TANIA RECCHIA**  
**LAURA MADDALENA MOTTOLA**

**OPERATORE A SUPPORTO DELL'INSERIMENTO LAVORATIVO DEI MIGRANTI**  
**DOMENICO MEZZAPESA**  
**ELISABETTA INTINI**  
**GIACINTO CASTELLANA**

**ESPERTO JUNIOR IN AFFIANCAMENTO ALL'OPERATORE A SUPPORTO DELL'INSERIMENTO LAVORATIVO DEI MIGRANTI**  
**RICCARDO BELVISO**

28/08/2025



NN



Member of CISQ Federation

CERTIFIED MANAGEMENT SYSTEM  
ISO 9001 - ISO 14001 - ISO 37001SISTEMA DI GESTIONE  
UNI PDR 125  
Parità di Genere

## LOGISTICA E SEDI OPERATIVE

### DOVE SIAMO

Sede operativa di Noci (BA) alla Via Tommaso Fiore, 15

Noci è un comune di 18.200 abitanti, della città metropolitana di Bari, in Puglia. Sorge sulle Murge meridionali ed è incluso tra i comuni appartenenti alla Valle d'Itria e della Terra dei Trulli, comprensorio turistico dei trulli e delle grotte. Si trova a metà strada tra Bari e Taranto, su una collina delle Murge a 420 metri s.l.m.

Il territorio comunale confina a nord con il comune di Putignano, a nord est con il comune di Castellana Grotte, a ovest con il comune di Gioia del Colle, a sud con il comune di Mottola (TA) e a est con il comune di Alberobello. È un territorio a forte vocazione turistica, ricco di attrattori naturali e architettonici. Il settore prevalente in termini di occupazione è quello agricolo e di trasformazione dei prodotti agroalimentari. Importante è il ruolo del comparto dei servizi.

A Noci si accede attraverso diverse strade provinciali: da Putignano (6 km), da Alberobello (10 km), da Mottola (20 km), da Gioia del Colle (18 km), da Martina Franca (24 km), da Massafra (28 km), da Castellana Grotte (25 km) e da Fasano (30 km). La città è dotata di un'ampia circonvallazione, anello stradale che consente di aggirare il centro urbano, dotato di svincoli in più punti al fine di immettersi dalla variante alla Strada statale 377 delle Grotte e dalla strada provinciale 237.

Noci è servita inoltre da un collegamento di strade ferrate tramite una stazione delle Ferrovie del Sud Est (linea Bari-Taranto). Le stazioni attigue sono Alberobello e Putignano, centro di congiunzione delle vie ferroviarie per Conversano e Casamassima.

Gli spazi di WOOM ITALIA SRL, in Via T. FIORE, 15 a NOCI (BA), destinati ai Servizi al Lavoro sono situati in un immobile progettato e realizzato secondo un progetto architettonico moderno e innovativo. L'immobile è situato all'ingresso della Città, a metà strada tra centro urbano e zona industriale, servita da un grande parcheggio.

NN





Il piano terra dell'immobile è stato organizzato in maniera tale da accogliere l'utenza in una hall comoda dotata di reception e meccanismo taglia-code. Lo "spazio accoglienza e attesa", situato all'ingresso dell'immobile, è provvisto di cinque posti a sedere. Da questo spazio l'utente viene facilmente indirizzato verso gli altri spazi assegnati ai Servizi al Lavoro secondo un percorso fluido e lineare che non permette passaggi all'interno degli ambienti riservato ai colloqui, assicurando, quindi, elevati livelli di privacy.

NN

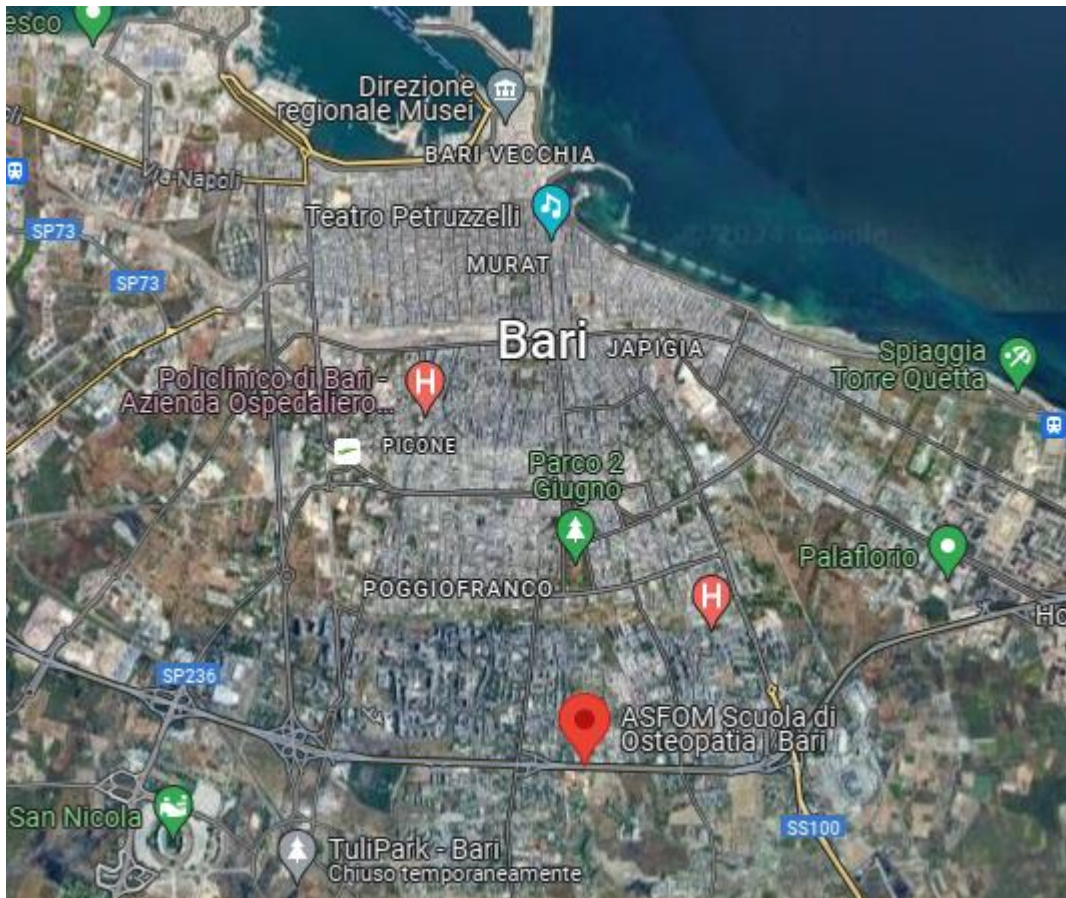




### Sede operativa di Bari (BA) al Corso Alcide De Gasperi n. 320

Gli spazi destinati ai Servizi al Lavoro di Woom Italia Srl, in BARI, sono collocati al terzo piano dell'immobile noto come Istituto Di Cagno Abbrescia, situato in Corso Alcide De Gasperi n. 320. L'immobile non è di proprietà dell'Ente.

L'immobile è situato in un'ampia area nelle immediate vicinanze del centro abitato, servita da un grande parcheggio, linee di autobus regionali e cittadini. Nelle immediate vicinanze c'è la Strada Statale 16.



Il terzo piano dell'immobile, servito da idoneo ascensore, è stato organizzato in maniera tale da accogliere l'utenza in un open space dotato di reception e meccanismo taglia code. Lo "spazio accoglienza e attesa", situato all'ingresso dell'immobile, è provvisto di cinque posti a sedere e un meccanismo taglia code per gestirne l'accesso all'operatore. Da questo spazio l'utente viene facilmente indirizzato verso gli altri spazi assegnati ai Servizi al Lavoro secondo un percorso fluido

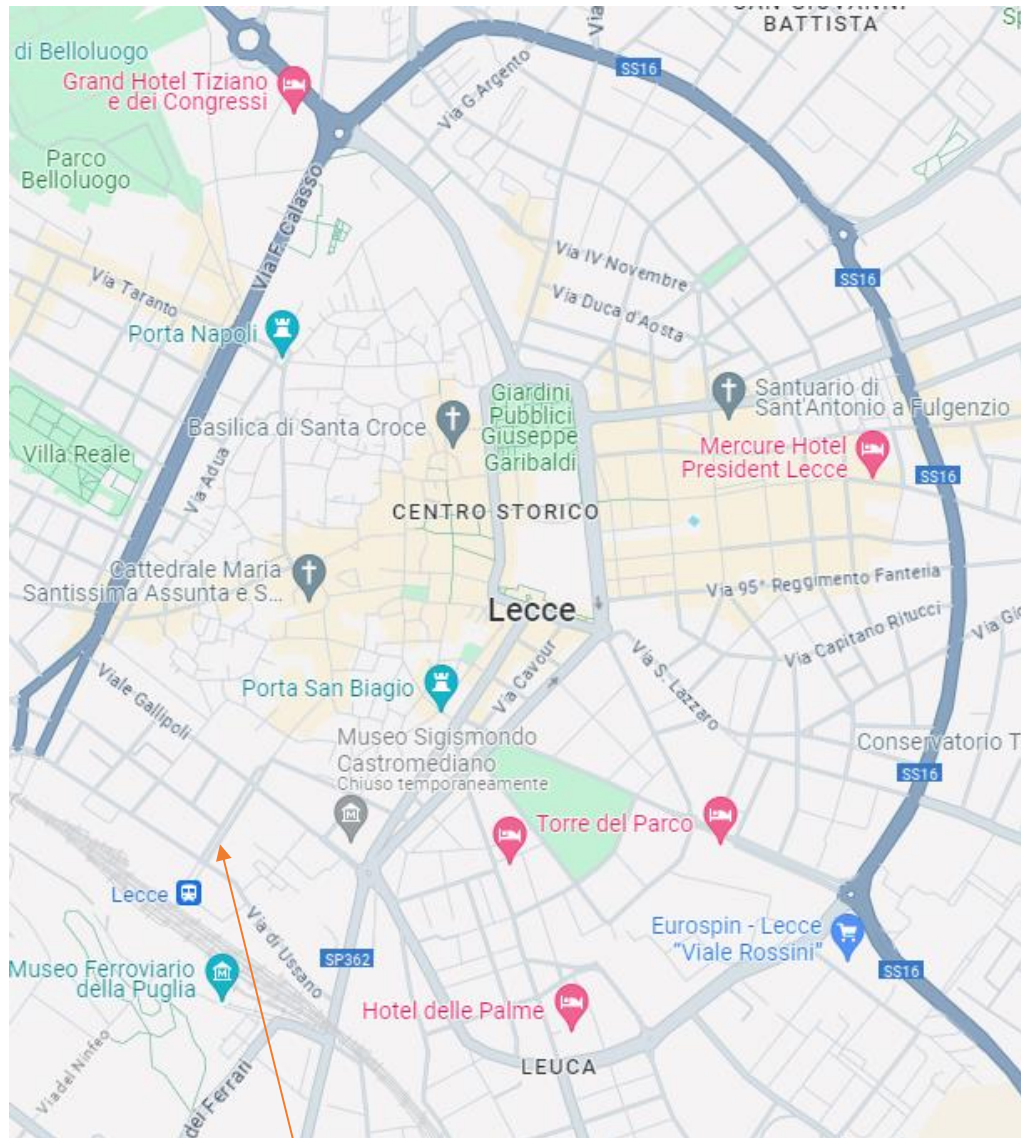
NN



e lineare che non permette passaggi all'interno degli ambienti riservato ai colloqui, assicurando, quindi, elevati livelli di privacy.

Sede operativa di Lecce (LE) alla Via Orazio Quarta n. 34

Gli spazi destinati ai Servizi al Lavoro di Woom Italia Srl, in LECCE, sono collocati in un edificio indipendente di pregio storico e architettonico, situato in Viale Oronzo Quarta, 34 adiacente al piazzale della stazione del capoluogo salentino, nel pieno centro della città barocca.



WOOM

NN







L'edificio, di proprietà di Woom Italia si sviluppa su tre livelli: piano terra con accesso principale, un piano ammezzato e un primo piano. I servizi al lavoro interesseranno una porzione di immobile limitatamente al piano terra al piano ammezzato.

L'immobile è situato in un viale oggetto di un recentissimo intervento di rigenerazione urbana finalizzato a rendere l'area antistante alla stazione centrale, più accogliente, sicura e moderna con ampi marciapiedi e un grande piazzale che accoglie quotidianamente migliaia di viaggiatori, studenti, turisti e lavoratori. La posizione strategica rappresenta una buona opportunità dell'APL che si rivolge ad un'utenza non solo locale, ma anche di provenienze dai comuni limitrofi e dai comuni serviti dalle linee ferroviarie provinciali e regionali. Ad esempio, in 20 minuti si raggiunge la sede di Woom Italia anche partendo dalla città di Brindisi. Inoltre, l'area è servita anche dal servizio pubblico con autobus di linea e pullman. La fermata dei mezzi è collocata proprio d'avanti all'ingresso principale dell'edificio. Infine vi è anche una stazione bike sharing e fitto monopattini.

Gli spazi per i Servizi al Lavoro sono stati organizzati in maniera tale da accogliere l'utenza in un grande open space, a piano terra, dotato di reception e meccanismo taglia code, display informativo. Lo "spazio accoglienza e attesa", situato all'ingresso dell'immobile, è provvisto di cinque posti a sedere postazioni informatiche per l'utenza e Wi-Fi. Da questo spazio l'utente viene facilmente indirizzato verso gli altri spazi assegnati ai Servizi al Lavoro secondo un percorso fluido e lineare che non permette passaggi all'interno degli ambienti riservato ai colloqui, assicurando, quindi, elevati livelli di privacy.

NN



## RECLAMI E MIGLIORAMENTO DEL SERVIZIO

Il rapporto tra l'utente e WOOM ITALIA S.R.L. si fonda sul principio della trasparenza e del rispetto degli impegni reciproci che vengono presi.

L'utente ha il diritto di ricevere i servizi secondo i contenuti e le modalità previsti dalla presente Carta dei Servizi e/o dalle normative che regolano la disciplina delle politiche attive del lavoro.

L'utente può effettuare segnalazioni, reclami o suggerimenti al fine di migliorare la qualità del servizio.

L'utente ha il dovere di rispettare quanto previsto dalle normative di riferimento e si impegna ad essere soggetto proattivo dei servizi proposti. Egli è tenuto a fornire tempestivamente alla società eventuali aggiornamenti sul proprio stato occupazionale e a garantire il rispetto degli impegni presi. In caso di reclami per disservizi, per carenze sulla qualità del servizio ricevuto o il mancato rispetto di quanto affermato nella presente Carta dei Servizi il cliente ha il diritto di segnalarli scrivendo a [servizilavoro@woomitalia.it](mailto:servizilavoro@woomitalia.it). Saranno valutati solo i reclami scritti nelle modalità sopraindicati, con indicazione chiara dello scrivente e dei suoi recapiti.

La società si è dotata di una procedura di gestione dei reclami che coinvolge il personale della sede e il Responsabile della stessa. WOOM ITALIA S.R.L. si impegna a prendere in carico e a rispondere allo scrivente in merito al reclamo ricevuto.

I reclami e le segnalazioni pervenute costituiscono oggetto di indagine ai fini del miglioramento del servizio erogato.

### MONITORAGGIO E CONTROLLO DEI SERVIZI

WOOM ITALIA S.R.L. monitora la qualità dei servizi erogati in applicazione del proprio Sistema di Gestione della Qualità secondo la norma UNI EN ISO 9001:2015. Gli utenti dei servizi per il lavoro e le aziende clienti compilano questionari di soddisfazione del servizio che vengono periodicamente elaborati ai fini della valutazione complessiva dei servizi offerti.

E' prevista la raccolta semestrale delle segnalazioni e dei reclami da parte della Responsabile della struttura allo scopo di effettuare un'analisi comparata dei giudizi attribuiti.

I processi sono costantemente monitorati nell'ambito delle riunioni periodiche, durante le quali vengono prese in esame i servizi erogati, verificandone i risultati e definendone gli obiettivi successivi. Le riunioni sono un'occasione di condivisione delle attività tra i collaboratori.

NN



Per alcuni servizi vengono utilizzati degli indicatori quantitativi mensili, che permettono di intervenire tempestivamente su eventuali problemi.

Per quanto riguarda poi la soddisfazione dell'utente WOOM ITALIA S.R.L. si impegna a un monitoraggio continuo della percezione del servizio offerto. A tal fine, sono disponibili, per l'utenza, appositi questionari, non obbligatori, di rilevazione della *customer satisfaction*.

Si prevede, comunque, per ogni servizio attivato un monitoraggio costante tramite il personale addetto alla sua erogazione.

In tal modo la società ha la possibilità di intervenire prontamente e di correggere la situazione qualora il risultato del monitoraggio *in process* lasci intravedere situazioni problematiche.

WOOM ITALIA S.R.L. utilizza tutte queste sistematiche rilevazioni della soddisfazione a supporto della regolare attività di riconsiderazione dei propri risultati qualitativi.

## REGOLAMENTO (UE) 2017/679

WOOM ITALIA S.R.L. adotta un disciplinare per il corretto trattamento dei dati che detta le prassi operative interne per il corretto trattamento dei dati personali tenuti dall'organizzazione.

Gli scopi dichiarati nel disciplinare sono i seguenti:

- informare i collaboratori delle modalità con le quali gestire i sistemi informatici;
- incrementare la sicurezza dei sistemi informatici;
- adempiere a quanto previsto dalla normativa sulla protezione dati per tempo applicabile, a partire dal Regolamento (EU) 2017/679;
- garantire che i trattamenti dei dati personali degli interessati sia lecito, corretto e trasparente;
- assicurare che chiunque abbia accesso a dati personali non tratti tali dati se non è adeguatamente istruito.

Il titolare del trattamento dei dati è la WOOM ITALIA S.R.L. (P. Iva 03177590720) [woomitalia@pec.it](mailto:woomitalia@pec.it), [servizilavoro@woomitalia.it](mailto:servizilavoro@woomitalia.it), [info@woomitalia.it](mailto:info@woomitalia.it).

### *Diritti dell'interessato*

In relazione ai dati conferiti l'interessato può chiedere di esercitare i seguenti diritti: accesso, cancellazione, rettifica, limitazione del trattamento, opposizione al trattamento, portabilità dei dati,

NN



revoca del consenso prestato quando il trattamento si basa sul consenso stesso. Se ritiene che un trattamento violi il Regolamento (UE) 2016/679 può inoltre proporre reclamo all'autorità di controllo dello stato membro in cui risiede, lavora o in cui si è verificata la violazione.

Per esercitare i diritti può inviare richiesta scritta o e-mail agli indirizzi del Titolare sopra indicati.

## VALIDITA' DELLA CARTA DEI SERVIZI

La presente carta emessa, la prima volta, nel mese di febbraio 2018 è soggetta a periodiche revisioni e aggiornamenti.

La presente carta viene diffusa tramite affissione sulla bacheca presso le sedi operative interessate dai servizi e pubblicata sul sito [www.woomitalia.it](http://www.woomitalia.it).

## ORARI DI APERTURA AL PUBBLICO

SEDE DI NOCI - SEDE DI BARI - SEDE DI LECCE

Giorno	Orario
Lunedì	9,00 - 12,00 15,30 - 18,30
Martedì	9,00 - 12,00 15,30 - 18,30
Mercoledì	9,00 - 12,00 15,30 - 18,30
Giovedì	9,00 - 12,00 15,30 - 18,30
Venerdì	9,00 - 12,00 15,30 - 18,30

NN



## RECAPITI

WOOM ITALIA S.R.L. società unipersonale

Sede legale e Operativa:

Via Tommaso Fiore n. 15  
70015 Noci (Ba)  
P.IVA 03177590720

Telefono: +39 0804974015  
Fax: +39 0804977068

Referente sede operativa di Noci: Vita GABRIELE

E-mail: [servizilavoro@woomitalia.it](mailto:servizilavoro@woomitalia.it)  
Pec: [woomitalia@pec.it](mailto:woomitalia@pec.it)  
Sito web: <https://www.woomitalia.it/lavoro/>

Sede Operativa:

Corso Alcide de Gasperi n. 320  
70125 Bari (Ba)  
P.IVA 03177590720

Telefono: +39 0809955646  
Referente sede operativa di Bari: Antonio TINELLI

E-mail: [servizilavoro@woomitalia.it](mailto:servizilavoro@woomitalia.it)  
Pec: [woomitalia@pec.it](mailto:woomitalia@pec.it)  
Sito web: <https://www.woomitalia.it/lavoro/>

Sede Operativa:

Via Orazio Quarta n. 34  
73100 Lecce (Le)  
P.IVA 03177590720

Telefono: +39 08321773094  
Referente sede operativa di Lecce: Antonio TINELLI

E-mail: [servizilavoro@woomitalia.it](mailto:servizilavoro@woomitalia.it)  
Pec: [woomitalia@pec.it](mailto:woomitalia@pec.it)  
Sito web: <https://www.woomitalia.it/lavoro/>

Organismo di Vigilanza (ODV) [odv@woomitalia.it](mailto:odv@woomitalia.it)

Funzione di Conformità per la Prevenzione della Corruzione (FPC) [fpc@woomitalia.it](mailto:fpc@woomitalia.it)

WOOM ITALIA S.r.l.  
Società unipersonale

Paolo Valenza  
Presidente del CdA

NN

